

Stahl-Schallschutztür dw 67-2/HS „Teckentrup“ Rw = 55 dB



Textbeispiel

Je nach Bedarf zusammenstellen und ausschreiben.
Die entsprechenden Angaben bitte den untenstehenden Technischen Daten entnehmen.
Stand 01.01.2015

Position	Stückzahl	Gegenstand	Einzelpreis €	Gesamtpreis €
		dw 67-2/HS Schallschutztür geprüft nach DIN EN 20140/717 Teil 1. Zweiflügeliges Türelement. Gangflügel Anschlagart DIN rechts. Türblatt 67 mm dick, 3-seitig gefälzt. Dickfalz mit 3-seitiger Falzdichtung. Eckzarge 2,0 mm dick mit 3-seitiger Dichtung. Türblatt mit doppelter absenkbarer Bodendichtung (55 dB). Gangflügel Einsteckschloss mit Wechsel pz-gelocht. FS-Rundgriff-Drückergarnitur schwarz (Kunststoff). Drücker festdrehbar gelagert mit Buntbart-Einsatz und 1 Bb-Schlüssel. Standflügel mit aufliegendem Türkantriegel. Je 2 dreiteilige Konstruktionsbänder mit Kugellager pro Seite. Je Flügel 1 Sicherungszapfen. Fabrikat „Teckentrup“ oder vergleichbar.		



Technische Daten

Norm: geprüft nach DIN EN 20140
Bewertung nach DIN EN ISO 717 Teil 1

Geprüft für den

Einbau in:

- Mauerwerk
- Beton
- Porenbeton
- Leichtbauständerwände
- Holzrahmenständerwand

Schalldämm-Maß der Wand =
Schalldämm-Maß der Tür + ≥ 10 dB

Größenbereich

(Sondergrößen):
Breite: 1500 - 3000 mm
Höhe: 1750 - 3000 mm

Anschlagart: DIN rechts oder DIN links

Türblatt: doppelwandig, 3-seitig gefälzt mit **Dickfalz** und 3-seitiger Falzdichtung

dw 67-2/HS:

- mit doppelter absenkbarer Bodendichtung **55 dB**
- Für Flucht und Rettungswege zugelassen.
Türblattdicke: 67 mm
Sicherungszapfen: 1 je Flügel
Aussteifung: Flachstahl

Zarge: Eckzarge 2,0 mm dick mit 3-seitiger Dichtung. 3 Mauer-Dübelanker je Seite.

Sonderausstattung:
Gegen-/Umfassungszarge und Blockzarge

Oberfläche: Türblatt/Zarge verzinkt und grundiert, Grauweiß ähnlich RAL 9002

Bänder und

Schließmittel:

- Je 2 Konstruktionsbänder mit Kugellager pro Flügel

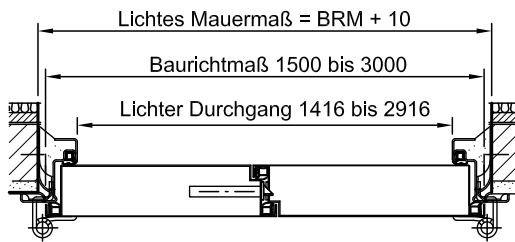
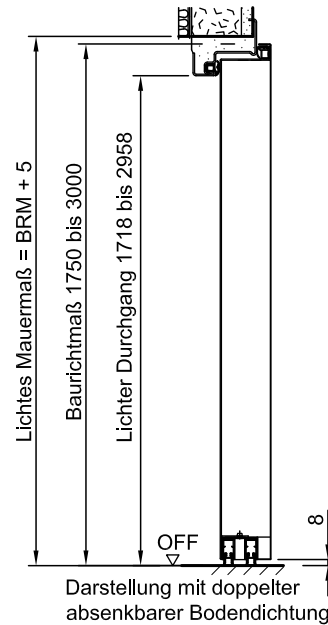
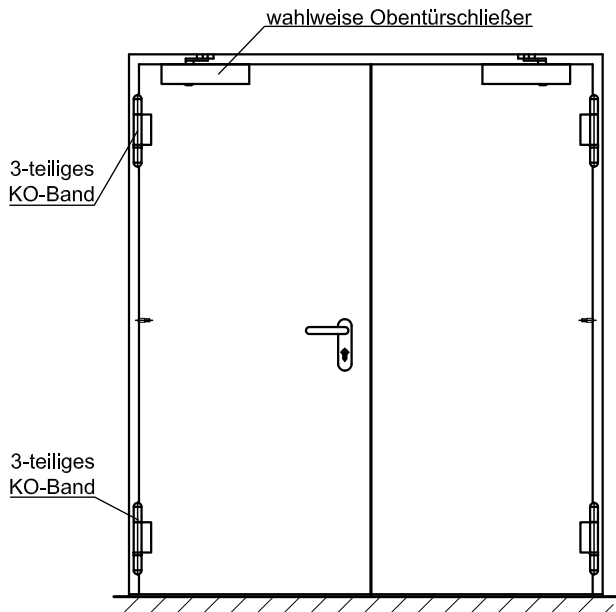
Beschläge:

- Gangflügel:
- Einsteckschloss mit Wechsel pz-gelocht
 - FS-Rundgriff-Drückergarnitur, schwarz (Kunststoff). Drücker festdrehbar gelagert mit Buntbart-Einsatz und 1 Bb-Schlüssel
- Standflügel:
- mit aufliegendem Türkantriegel

Sonderausstattungen:

- Drückergarnituren/Wechselgarnituren:
 - Kunststoff
 - Leichtmetall
 - Edelstahl
 - mit Kurzschild oder Rosette (verschiedene Fabrikate)
- Schösser:
 - Profilzylinder 45,5 x 45,5 mm
 - Obentürschließer DIN EN 1154
 - Panikschösser
 - Panikstangengriff

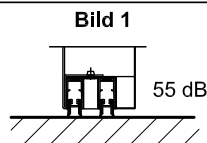
Stahl-Schallschutztür dw 67-2/HS „Teckentrup“ $R_w = 55 \text{ dB}$



Darstellung Gangflügel DIN links,
Gangflügel DIN rechts spiegelbildlich

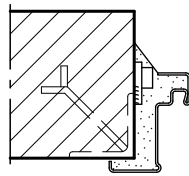
Bodenanschlüsse

Bild 1: mit doppelter absenkbarer Bodendichtung



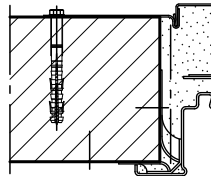
**Einbau in Mauerwerk-/
Betonwänden**
Betonwände
Mauerwerkswände

Anschweißmontage



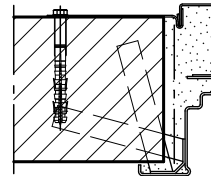
(Eckzarge)

Dübelmontage



(Eckzarge mit Gegenzarge)

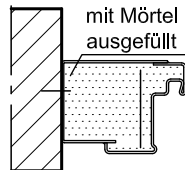
Mauerankermontage



(Eckzarge mit Gegenzarge)

Einbau mit Blockzarge
Stumpfer Einbau zwischen
Betonwände
Mauerwerkswände

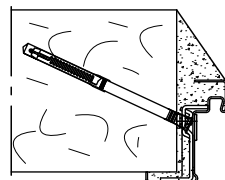
Standard



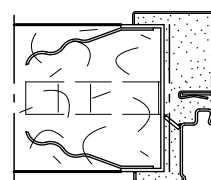
Blockzarge Typ 1.2

**Einbau in
Porenbetonwänden**

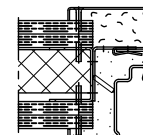
Dübelmontage



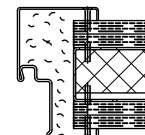
Ankermontage



**Einbau in Montagewänden
(Leichtbauständerwänden)**



Eckzarge mit Gegenzarge



Umfassungszarge