

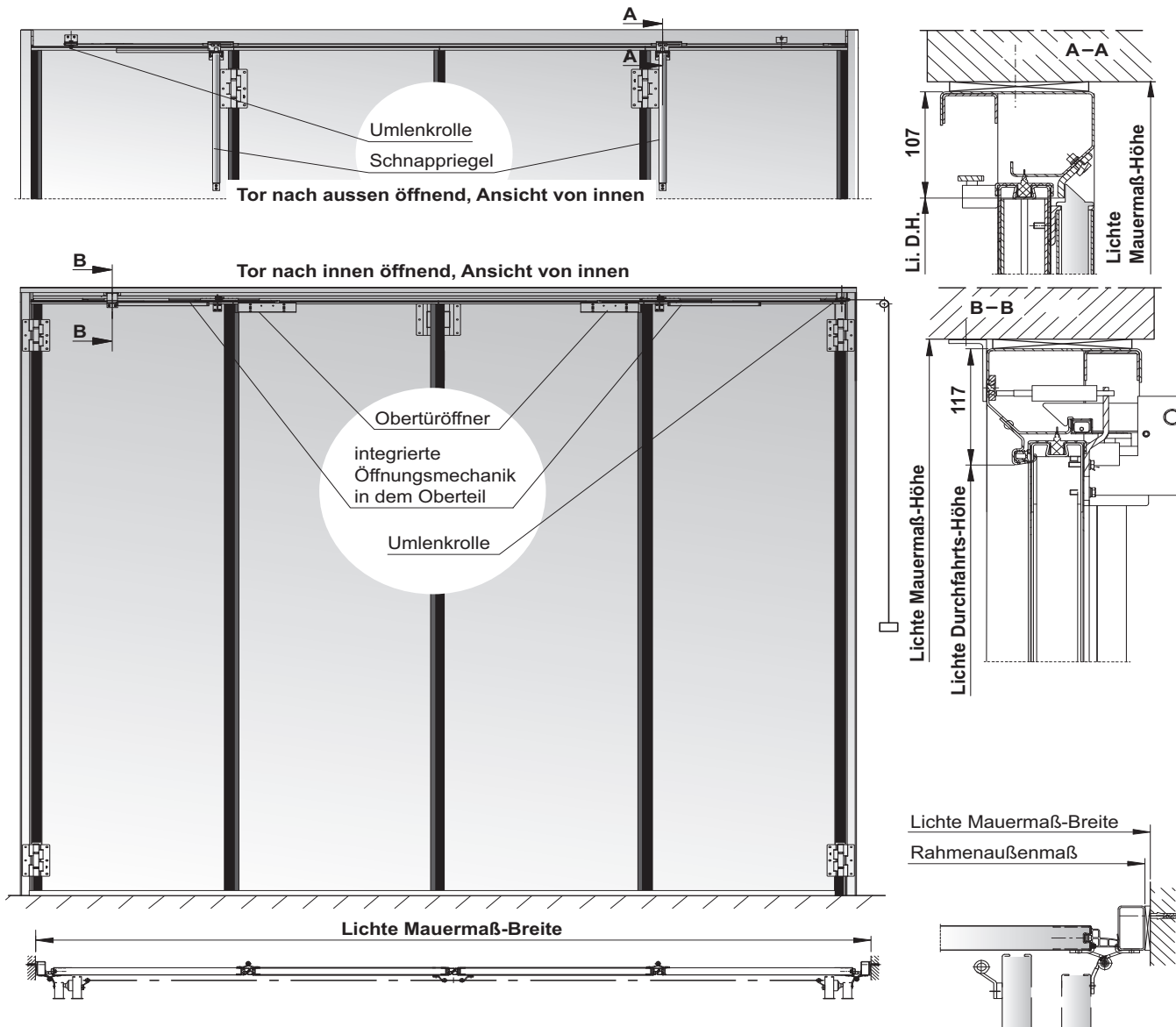
Stahl-Feuerwehr-Faltschiebetor

Faltdor mit Feuerwehrentriegelung nach DIN 14092-1

Einsetzbar bei dem Tortyp FE „Teckentrup 50“



Detaillierte Einbauvarianten-Übersicht siehe Montage- Bedienungs- und Wartungsanleitung für Feuerwehrtore



Zubehör Feuerwehr-Faltdor bestehend aus:

- 1 x Zugseil mit Griff
- 2 x Obertüröffner
- 1 x Gasdruckfeder
- Schildkrötenführung unten
- 2 x Umlenkrollen
- 4 x Gummipuffer
- 2 x Bodenstopper
- 1 x integrierte Öffnungsmechanik in dem Oberteil
- 1 x bei unterem Anschlag,
2 x ohne unteren Anschlag

Technische Daten (siehe auch Technische Daten der einzelnen Faltdortypen):

Mögliche Kupplungen 2:2

Öffnung über Zugseil, Schließung manuell, über Schnäpper

Öffnungsgeschwindigkeit einstellbar

90° Öffnung (180° nicht möglich)

Öffnung nach innen oder außen

Schlupftür (Ausführung mit Schwelle)

Technische Informationen:

Öffnungsgeschwindigkeit ca. 6 sec.

Ermittelte maximale Torblattabmessungen für geforderte Lastenaufnahme Pa der Windklassen 1-3:

Torfläche <= 13,2 m ²	mit 965Pa Last =	Windklasse 3
Torfläche > 13,2 m ² <= 20,58 m ²	mit 620Pa Last =	Windklasse 2
Torfläche > 20,5 m ² <= 30,8 m ²	mit 415Pa Last =	Windklasse 1