



Brandwerende stalen luik/deur EW 120-1 „Teckentrup 62“

dunne opdek deur, naar keuze met beglazing

Tekstvoorbeeld:

EW 120-1 brandwerende stalen deur getest conform NEN 6069. Eén-vleugelig deurelement. Draairichting DIN rechts. Deurblad, 62 mm dik, 3-zijdige opdek. Hoekkozijn 1,5 mm dik met 3-zijdige afdichting, geschikt voor montage op afgewerkte vloer. Deurblad en kozijn verzinkt en gegrond, grijswit gelijkend op RAL 9002. Insteekslot met wissel volgens DIN 18250, voorbereid voor profielcilinder. Kunststof krukmechanisme zwart, kruk vastdraaibaar gelagerd. 1 veerscharnier en 1 constructie scharnier met kogellager. Fabrikaat "Teckentrup 62" of gelijkwaardig.

(Naar wens bestektekst samenstellen. Zie voor de benodigde gegevens de onderstaande technische gegevens. Laatst bijgewerkt 01-03-2018)

Technische gegevens

Goedkeuring	Goedkeuring: getest conform NEN 6069 Efectis-Rapportnummer: 2007-Efectis-R0654-S2. Warmtedoorlatingscoëfficiënt conform EN ISO 12567-1 (zonder beglazing) Plaatdikte 1,0 mm: $U_D = 1,3 \text{ W/m}^2\text{K}$ Plaatdikte 1,5 mm: $U_D = 1,4 \text{ W/m}^2\text{K}$	
Inbouw in	<ul style="list-style-type: none"> ▪ Metselwerk mind. 115 mm ▪ Beton mind. 100 mm ▪ Metalstud-scheidingswand * mind. 100 mm ▪ Cellenbeton - conform DIN 4165 mind. 150 mm ▪ Beklede stalen elementen conf. DIN 4102 deel 4 of conform alg. goedkeuring bouwtoezicht F90 <p>* Metalstud-scheidingswand F90 conf. DIN 4102 deel 4 of conf. alg. goedkeuring bouwtoezicht Toegestane muren zie register inbouwgege.</p>	
Afmetingen	Bestelmaatbreedte:	B 500 – 1250 mm
	Bestelmaathoogte:	H 500 – 2500 mm
Draairichting	DIN rechts of DIN links	
Deurblad	Dubbelwandig, luik: deur : Deurbladdikte: Plaatdikte: Dievenklauw:	dunne opdek 4-zijdige opdek 3-zijdige opdek 62 mm 1,0 mm min. 2
Kozijn	Hoekkozijn 1,5 mm dik, met 3-zijd. afdichting voor montage op afgewerkte vloer, bevestiging kozijn dmv blinde montage. Speciale uitvoering: <ul style="list-style-type: none"> ▪ Blokkozijn en tegenkozijn of muuromvattend kozijn ▪ Kozijn met invloering 	
Bodemafsluiting	<ul style="list-style-type: none"> ▪ Met valdorpel ▪ Met sleepafdichting ▪ Met aanslagrail en afdichting Bodemafdichting achteraf in te bouwen.	
Oppervlak	Deurblad/kozijn verzinkt en gegrond overeenkomstig RAL 9002 (grijswit) Speciale uitrusting: <ul style="list-style-type: none"> ▪ RAL naar keuze 	
Scharnieren en sluitmiddelen	<ul style="list-style-type: none"> ▪ 1 veerscharnier en 1 KO-scharnier of ▪ 2 constructiescharnieren met kogellager en een deurdranger ▪ d.m.v. ringen in hoogte verstelbaar 	
Beslag	<ul style="list-style-type: none"> ▪ Insteekslot met wissel conf. DIN 18250, voorbereid voor profielcilinder ▪ Kunststofkrukmechanisme, zwart. Kruk vastdraaibaar gelagerd 	

Speciale uitvoering

- Krukmechanismen/wisselmechanismen:
 - kunststof
 - licht metaal
 - roestvrij staal
 - met korte schild of rozet (verschillende merken)
- Voorbereid voor rozetbeslag
- paniekstang
- Sloten
 - panieksloten
 - blokslot (moet zelf aangeleverd worden)
- Profielcilinder 40,5+40,5mm
- Deurdranger DIN EN 1154
 - scharnier/tegenscharnierzijde
 - met glijrail
 - met vastzetmogelijkheid
 - met rookmelder
 - ITS (inbouw)
 Bij deuren met beglazing/montage in Metalstud-scheidingswanden in cellenbetonwanden met deurdranger
- Elektrische sluitplaat
- Sluitcontrole (nachtschootsignalering) inbouw
- Openingsmelder (reedcontact) ingebouwd
- Draaideuraandrijvingen
- Vastzetinrichtingen
- 3-D scharnieren

	Bestelmaten breedte x hoogte	Binnenw. doorgangsm. (Hoekkozijn) breedte x hoogte
Standaardmaten luik:	750 x 875	666 x 791
	875 x 875	791 x 791
	875 x 1000	791 x 916
	875 x 1250	791 x 1166
	1000 x 1000	916 x 916
	1000 x 1250	916 x 1166
	1250 x 1250	1166 x 1166
Standaardmaten deur:	750 x 2000	666 x 1961
	750 x 2125	666 x 2086
	750 x 2350	666 x 2308
	875 x 1875	791 x 1836
	875 x 2000	791 x 1961
	875 x 2125	791 x 2086
	875 x 2350	791 x 2308
	1000 x 2000	916 x 1961
	1000 x 2125	916 x 2086
	1000 x 2350	916 x 2308
	1125 x 2000	1041 x 1961
	1125 x 2125	1041 x 2086
	1125 x 2350	1041 x 2308
(Maatwerk: 500 x 1750 tot 1250 x 2500)	1250 x 2000 1250 x 2125 1250 x 2350	1166 x 1961 1166 x 2086 1166 x 2308

Overige kwalificaties (speciale uitvoering):



Rookdicht conform
DIN 18095 met deurdranger



Geluidsisolerend conform DIN EN 20140/717 deel 1
RW 33 dB met aanslag onderaan
RW 33 dB met valdorpel

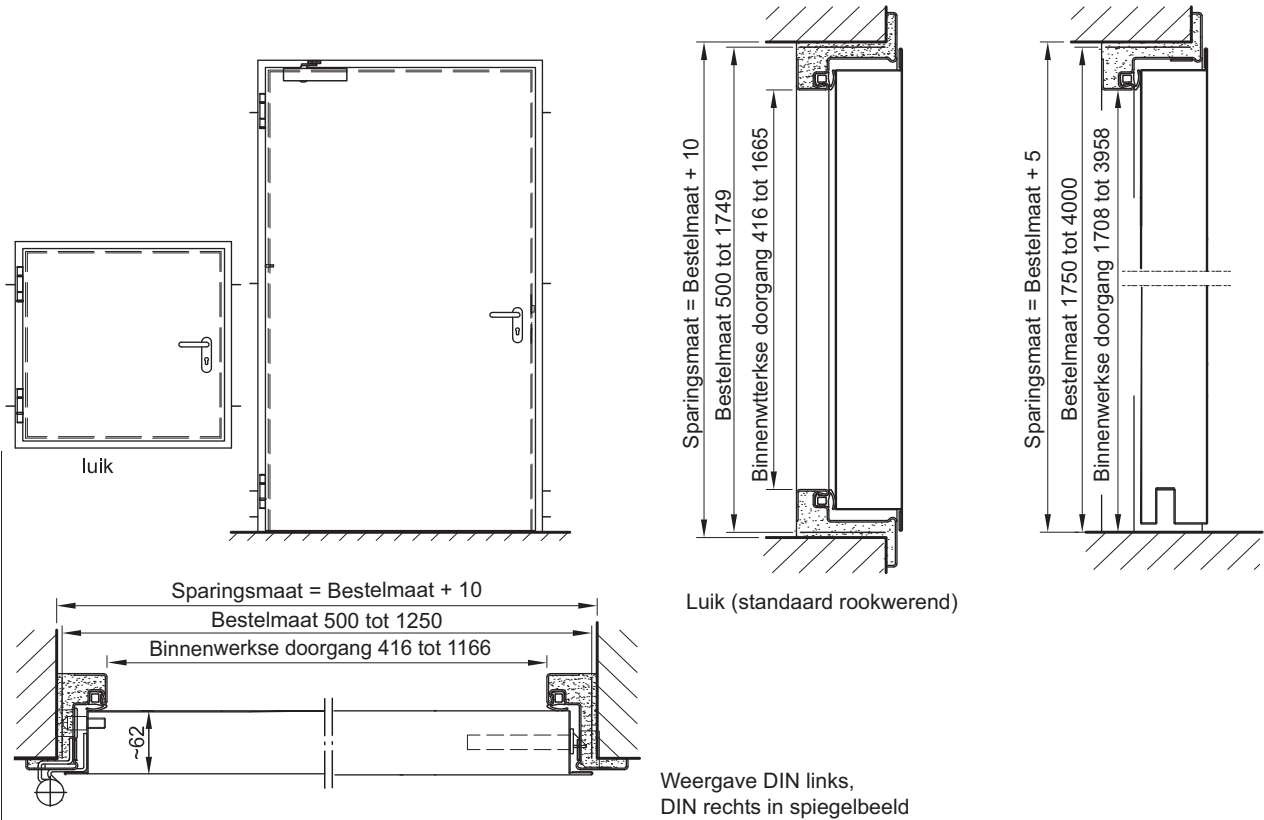


Inbraakwerend conform
DIN EN 1627 RC 2, RC 3



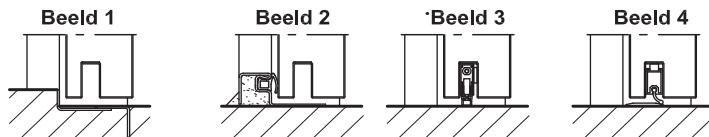
Brandwerende stalen luik/deur EW 120-1 „Teckentrup 62“

dunne opdek deur, naar keuze met beglazing



Bodemafsluiting

- Beeld 1: Met onderaanslag
- Beeld 2: Met onderaanslag en afdichting
- Beeld 3: met valdorpel
(Rookwerende deur met deurdranger)
- Beeld 4: met sleepafdichting

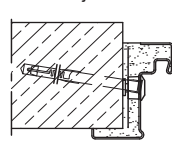


Inbouw in metselwerk /betonwanden

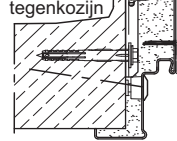
- Betonwanden ≥ 100 mm
- Metselwerk ≥ 115 mm

Blinde montage

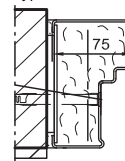
hoekkozijn



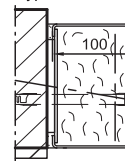
omvattend- /
hoek-
tegenkozijn



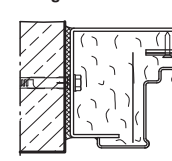
Type 4.1



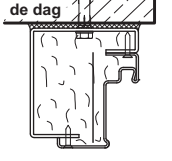
Type 4.2



voorgemonteerd



voor de dag

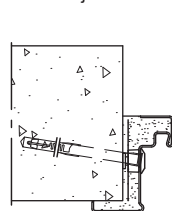


Inbouw in muren van cellenbeton

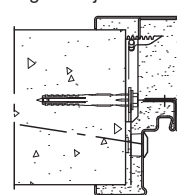
- Uit cellenbetonblokken (Ytong-blokken) of uit cellenbetonplaten.
- Wanddikte mind. 150 mm

Blinde montage

hoekkozijn



hoek-
tegenkozijn

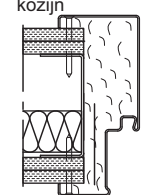


Inbouw in Metal stud scheidingwand

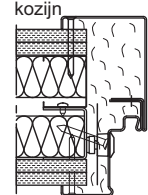
(Deuren met deurdranger)

- Montagewanden $>F90$ conform DIN 4102 deel 4 of conform algemeen keurings-certificaat bouwtoezicht. min. 88 mm.

Omvattend kozijn

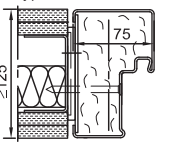


Hoek- tegen-
kozijn

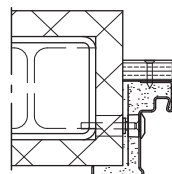


Stompe Inbouw

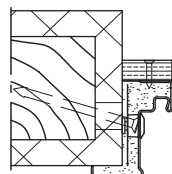
Type 4.1



Inbouw in bekleed staalconstructie F120



Inbouw in bekleed houtenconstructie F120



Voor een overzicht met gedetailleerde inbouwvarianten zie planning- en inbouw- en onderhoudshandleiding voor 1-vleugelige en 2-vleugelige deuren.