



# Feuerbeständige Stahlklappe/Stahltür T 90-1-FSA „Teckentrup 62“

Tür mit **Dünnfalz**, wahlweise mit Verglasung, wahlweise mit Oberblende

### Beispiel Ausschreibungstext:

T 90-1-FSA Stahl-Feuerschutztür geprüft nach EN 1634-1 (DIN 4102). Einflügeliges Türelement. Anschlagart DIN rechts. Türblatt 62 mm dick, 3-seitig gefälzt. Eckzarge 1,5 mm dick mit 3-seitiger Dichtung, ohne Bodeneinstand. Türblatt und Zarge verzinkt und grundiert, Grauweiß ähnlich RAL 9002. Einsteckschloss mit Wechsel pz-gelocht nach DIN 18250. FS-Rundgriff-Drückergarnitur schwarz (Kunststoff). Drücker festdrehbar gelagert mit Buntbart-Einsatz und 1 Bb-Schlüssel. 2 Konstruktionsbänder mit Kugellager und 1 Obentürschließer. Fabrikat „Teckentrup 62 oder vergleichbar.“

(Je nach Bedarf zusammenstellen und ausschreiben. Die entsprechenden Angaben bitte den untenstehenden Technischen Daten entnehmen. Stand 01.03.2018)

### Technische Daten

Auch in **EDELSTAHL** erhältlich!

<b>Baufachliche Zulassung</b>	Z-6.20-1965 geprüft nach <b>EN 1634-1</b> (DIN 4102) für den Einbau in innere Wände Wärmedurchgangskoeffizient nach EN ISO 12567-1 (ohne Verglasung) Blechdicke 0,75/1,0 mm: $U_p = 1,3 \text{ W/m}^2\text{K}$	
<b>Einbau in</b>	<ul style="list-style-type: none"> <li>▪ Mauerwerk mind. 175 mm</li> <li>▪ Beton mind. 140 mm</li> <li>▪ Leichtbauständerwand * mind. 84 mm • Porenbeton                             <ul style="list-style-type: none"> <li>- bei Porenbetonsteinen mind. 175 mm</li> <li>- bei bewehrten Porenbeton mind. 150 mm</li> </ul> </li> <li>▪ bekleidete Stahlstützen F 90</li> </ul> <p>* Montagewände F 90 nach DIN 4102 Teil 4 od. nach allg. bauaufs. Prüfzeugnis. Zugelassene Wände siehe Register Einbau-Details.</p>	
<b>Zugelassener Größenbereich</b>	Bau-Richtmaß	B 500 – 1500 mm H 500 – 3000 mm
	mit Oberblende bis	H 4000 mm
<b>Anschlagart</b>	DIN rechts oder DIN links	
<b>Türblatt</b>	Doppelwandig Klappe Tür Türblattdicke: Blechdicke: bis BRM 1250 x 2500 Sicherungszapfen:	<b>Dünnfalz</b> 4-seitig gefälzt 3-seitig gefälzt 62 mm 0,75/1,0 mm oder 1,5 mm 0,75 mm (Standard) mind. 1
<b>Zarge</b>	Eckzarge 1,5/2,0 mm dick, Klappe 4-seitig Tür 3-seitig mit umlaufender Dichtung, ohne Bodeneinstand. Befestigung der Zarge durch Sichtmauerwerksmontage. Sonderausstattung: ▪ Blockzarge und Gegenzarge oder Umfassungszarge / Zarge mit Bodeneinstand	
<b>Bodenabschlüsse</b>	<ul style="list-style-type: none"> <li>▪ Bodendichtung absenkbar</li> <li>▪ Schleifdichtung</li> <li>▪ Anschlagschiene mit Dichtung</li> <li>Bodendichtungen nachrüstbar</li> </ul>	
<b>Oberfläche</b>	Türblatt/Zarge verzinkt und grundiert, Grauweiß ähnlich RAL 9002 Sonderausstattung: ▪ RAL nach Wahl	
<b>Bänder und Schließmittel</b>	<ul style="list-style-type: none"> <li>▪ 1 Federband und 1 Konstruktionsband mit Kugellager oder</li> <li>▪ 2 Konstruktionsbänder mit Kugellager und 1 Obentürschließer</li> </ul>	
<b>Beschläge</b>	<ul style="list-style-type: none"> <li>▪ Einsteckschloss mit Wechsel pz-gelocht nach DIN 18250</li> <li>▪ FS-Rundgriff-Drückergarnitur schwarz (Kunststoff). Drücker festdrehbar gelagert mit Buntbart-Einsatz und 1 Bb-Schlüssel</li> </ul>	

### Verglasung

Brandschutzglas F 90, Verglasungsfeld eckig mit Alu-Glashalteleisten. Max. Scheibenmaß 1000 x 2263 mm. Verglasungsfeld rund (Ø 300, 400 und 500 mm) mit Stahl-Glashalteleiste verzinkt und grundiert, Grauweiß ähnlich RAL 9002.

Sonderausstattung:

- Rechteck-/Rundverglasung-Glashalteleisten aus Edelstahl /Rechteckverglasung-Glashalteleisten Alu in Edelstahloptik
- Drückergarnituren/Wechselgarnituren:
  - Kunststoff - Leichtmetall
  - Edelstahl - mit Kurzschild oder Rosette (verschiedene Fabrikate)
- vorgefertigt für Rosettenbeschlag
- Panik-Stangengriff
- Schlösser
  - Panikschlösser
  - Blockschloss (muss gestellt werden)
- Profilzylinder 40,5 + 40,5 mm
- Obentürschließer DIN EN 1154 \*\*
  - Band-/Bandgegenseite - mit Gleitschiene
  - mit Feststellung - mit Rauchmelder
  - ITS 96 (verdeckt)
- \*\* mit OTS - bei Türen mit Verglasung / Einbau in Leichtbauständer-/Porenbetonwänden
- Elektrischer Türöffner
- Verschlusskontrolle (Riegelkontakt) eingebaut
- Öffnungsmelder (Reedkontakt) eingebaut
- Drehtürantriebe
- Feststellanlagen
- 3D-Bänder (mit OTS)

	<b>Bestellmaße/ Baurichtmaße</b> Breite x Höhe	<b>Lichte Durchgangsmaße</b> (Eckzarge) Breite x Höhe
<b>Normgrößen</b>	750 x 875	666 x 791
<b>(Lagergröße)</b>	875 x 875	791 x 791
<b>Stahlklappe</b>	1000	916
	1250	1166
	1000 x 1000	916 x 916
	1250	1166
	1250 x 1250	1166 x 1166
<b>Normgrößen</b>	875 x 1875	791 x 1833
<b>(Lagergröße)</b>	2000	1958
<b>Stahltür</b>	2125	2083
	1000 x 1875	916 x 1833
	2000	1958
	2125	2083
	1125 x 2000	1041 x 1958
	2125	2083
	1250 x 2000	1166 x 1958
	2125	2083

(Sondergrößen: von 500 x 500 bis 1500 x 3000)

**Weitere Qualifikationen**  
(Sonderausführungen):



**Rauchdicht** nach EN 1634-3/  
DIN 18095 mit OTS, für Massiv-  
und Leichtbauständerwände



**Schalldämmend** nach DIN EN 20140/717 Teil 1  
**RW 33dB/42dB** mit unterem Anschlag  
**RW 33dB/42dB** mit absenkbarer Bodendichtung  
**RW 33dB** mit Schleifdichtung

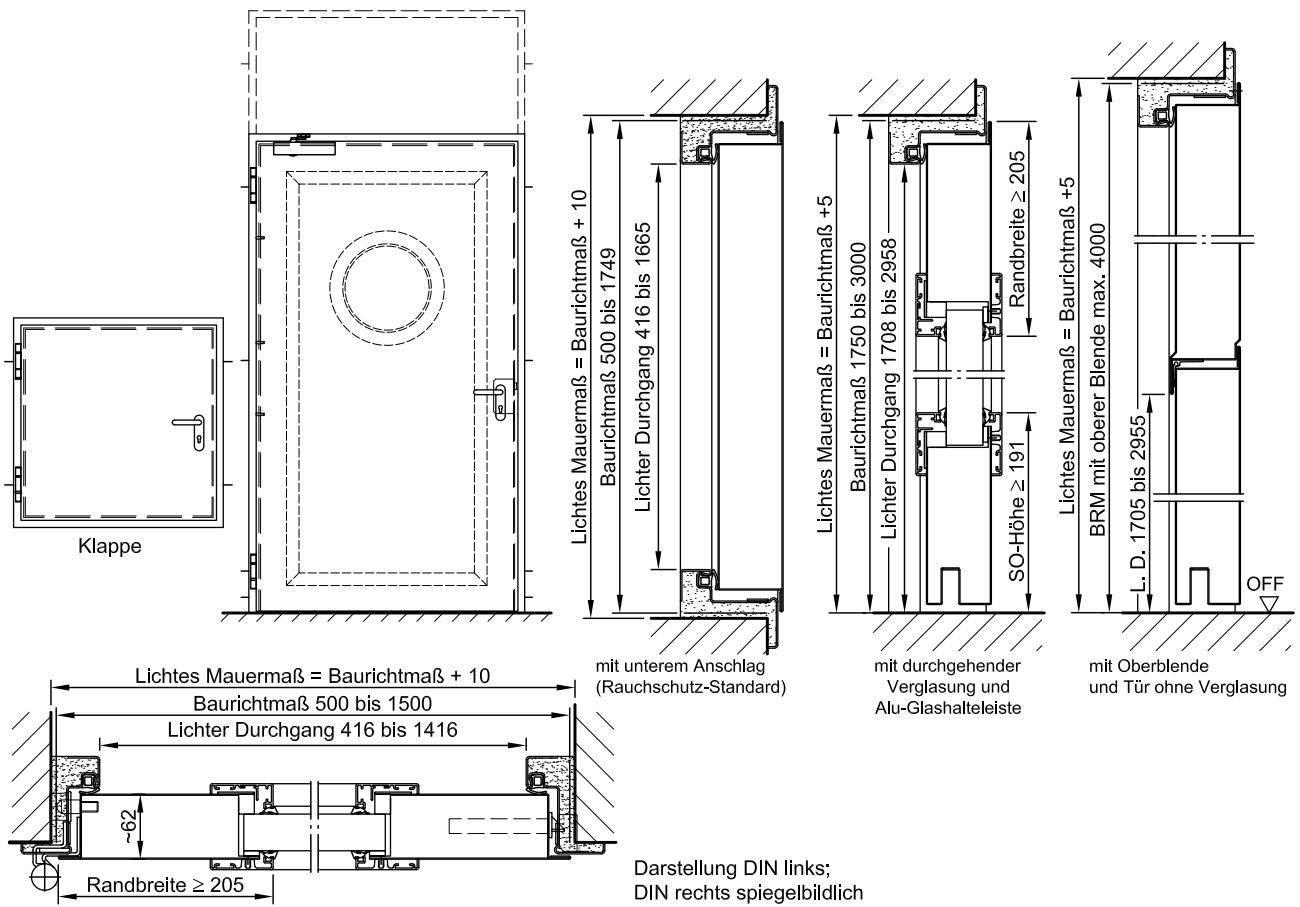


**Einbruchhemmend** nach  
DIN EN 1627 -  
**RC 2, RC 3,  
RC 4**



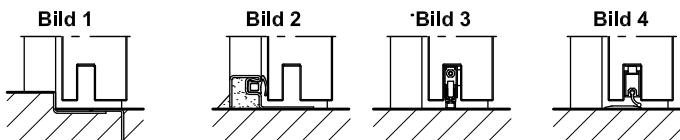
# Feuerbeständige Stahlklappe/Stahltür T 90-1-FSA „Teckentrup 62“

Tür mit **Dünnfalz**, wahlweise mit Verglasung, wahlweise mit Oberblende



### Bodenanschlüsse

- Bild 1: mit unterem Anschlag
- Bild 2: mit unterem Anschlag/Dichtung
- Bild 3: mit absenk. Bodendichtung (Rauchschutztür mit OTS)
- Bild 4: mit Schleifdichtung



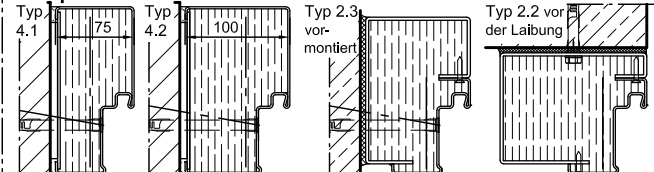
### Einbau in Mauerwerk-/Betonwänden

Betonwände ≥ 140 mm  
Mauerwerkwände ≥ 175 mm

#### Sichtmauerwerksmontage



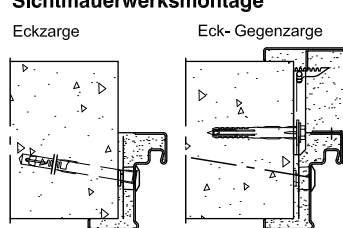
#### stumpfer Einbau



### Einbau in Porenbetonwänden

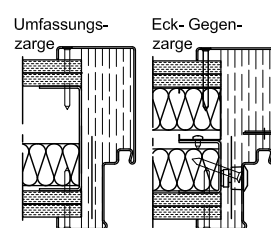
(Türen mit OTS)  
Aus Porenbetonsteinen, Wanddicke mind. 175 mm oder aus bewehrten Porenbeton, Wanddicke mind. 150 mm.

#### Sichtmauerwerksmontage

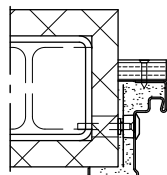


#### Einbau in Montage- / Montagebrandwände (F90)

(Türen mit OTS)  
nach allg. bauaufsichtlichem Prüfzeugnis. Zugelassene Wände siehe Register Einbau-Details.



### Einbau in bekleidete Stahlkonstruktion F90



Detaillierte Einbauvarianten-Übersicht siehe Planungs-, Einbau- und Wartungsanleitung für 1-flügelige und 2-flügelige Türen