



## Brandwerende stalen deur EW 120-2 „Teckentrup 62“

dunne opdek deur

### Tekstvoorbeeld:

EW 120-2 brandwerende stalen deur getest conform NEN 6069. Twee-vleugelige deurelement. Draairichting DIN rechts. Deurblad 62 mm dik, 3-zijdige dunne opdek. Hoekkozijn verzinkt en gegrond gelijkend op RAL 9002 (grijswit), 1,5 mm dik, met 3-zijdige afdichting. Insteekslot met wissel volgens DIN 18250, voorbereid voor profi elcilinder. Kunststoffen krukarmatuur zwart, kruk vastdraaibaar gelagerd. Standvleugel met verdekt liggend espagnoletsot met standaardvergrendeling naar boven. Per vleugel 2-3 dievenklauwen. 2 constructie scharnieren met kogellager en deurdranger aan scharnierzijde conform DIN EN 1154. 1 sluitvolgorderegelaar. Fabrikaat "Teckentrup 62" of gelijkwaardig.

(Naar wens bestektekst samenstellen. Zie voor de benodigde gegevens de onderstaande technische gegevens. Laatst bijgewerkt 01-10-2018)

### Technische gegevens

<b>Goedkeuring</b>	Goedkeuring: getest conform NEN 6069 Efectis-Rapportnummer: 2007-Efectis-R0654-S2. Warmte doorlatingscoëfficiënt conform EN ISO 12567-1 (zonder beglazing) Plaatdikte 1,0 mm: $U_D =$ 1,3 W/m <sup>2</sup> K Plaatdikte 1,5 mm: $U_D =$ 1,4 W/m <sup>2</sup> K																																								
<b>Inbouw in</b>	<ul style="list-style-type: none"> <li>▪ Metselwerk mind. 115 mm</li> <li>▪ Beton mind. 100 mm</li> <li>▪ Metal stud-scheidingswand * mind. 100 mm</li> <li>▪ Cellenbeton               <ul style="list-style-type: none"> <li>- conform DIN 4165 mind. 150 mm</li> </ul> </li> <li>▪ Bij gewapend cellenbeton mind. 150 mm</li> <li>▪ Beklede stalen elementen conf. DIN 4102 deel 4 of conform alg. goedkeuring bouwtoezicht F90</li> </ul>																																								
	* Metal stud-scheidingswand F90 conf. DIN 4102 deel 4 of conf. alg. goedkeuring bouwtoezicht Toegestane muren zie register inbouwgege.																																								
<b>Afmetingen</b>	Bestelmaatbreedte: B 1375 – 2500 mm Bestelmaathoogte: H 1750 – 2500 mm																																								
<b>Draairichting</b>	DIN rechts of DIN links																																								
<b>Deurblad</b>	Dubbelwandig, 3-zijdige opdek dunne opdek Deurbladdikte: 62 mm Plaatdikte: 1,0 mm Dievenklauw: per vleugel min. 2 Isolatie: mineraalvezelplaat																																								
<b>Kozijn</b>	<ul style="list-style-type: none"> <li>▪ voor montage op afgewerkte vloer, bevestiging kozijn dmv blinde montage.</li> </ul> Speciale uitvoering: blokkozijn en tegenkozijn of muuromvattend kozijn.																																								
<b>Bodemafsluiting</b>	<ul style="list-style-type: none"> <li>▪ Met valdorpel</li> <li>▪ Met sleepafdichting</li> <li>▪ Met aanslagrail en afdichting</li> </ul> Bodemafsluiting achteraf in te bouwen.																																								
<b>Oppervlak</b>	<ul style="list-style-type: none"> <li>▪ Deurblad/kozijn verzinkt en gegrond gelijkend op RAL 9002 (grijswit)</li> </ul>																																								
<b>Scharnieren en sluitmidelen</b>	<ul style="list-style-type: none"> <li>▪ 4 constructiescharnieren met kogellager</li> <li>▪ 2 deurdrangers</li> <li>▪ 1 sluitvolgorderegelaar</li> </ul>																																								
<b>Beslag</b>	<ul style="list-style-type: none"> <li>▪ Gangvleugel:               <ul style="list-style-type: none"> <li>• Insteekslot met wissel opening voor PC conf. DIN18250, brandwerende ronde krukarmatuur, zwart (kunststof). Kruk vastdraaibaar gelagerd.</li> </ul> </li> <li>▪ Standvleugel:               <ul style="list-style-type: none"> <li>Standvleugel met verdekt liggend espagnoletsot met standaardvergrendeling naar boven.</li> </ul> </li> </ul>																																								
	<b>Speciale uitvoering</b>	<ul style="list-style-type: none"> <li>▪ Krukarmaturen/wisselarmaturen:               <ul style="list-style-type: none"> <li>· kunststof</li> <li>· licht metaal</li> <li>· roestvrij staal</li> <li>· met kort schild of rozet (verschillende merken)</li> </ul> </li> <li>▪ Voorbereid voor rozetbeslag</li> <li>▪ Sloten               <ul style="list-style-type: none"> <li>· profielcilinder 40,5+40,5mm</li> <li>· panieksloten</li> <li>· kozijnslot</li> </ul> </li> <li>▪ Deurdranger DIN EN 1154               <ul style="list-style-type: none"> <li>· scharnierzijde/tegenscharnierzijde</li> <li>· met glijrail</li> <li>· met vastzetmogelijkheid</li> <li>· met rookmelder</li> <li>· ITS 96 (verborgens)</li> </ul> </li> <li>▪ Panieksloten</li> <li>▪ Beveiligd espagnoletsot</li> <li>▪ Elektrische sluitplaat</li> <li>▪ Sluitcontrole (nachtschootsignalering) ingebouwd</li> <li>▪ Openingsmelder (reedcontact) ingebouwd</li> <li>▪ Draaideuraandrijvingen</li> <li>▪ Vastzetinrichtingen</li> <li>▪ Vloerafdichtingen achteraf monteerbaar</li> <li>▪ Middelfelsafdichting</li> </ul>																																							
		<table border="1"> <thead> <tr> <th></th> <th>Bestelmaten breedte x hoogte</th> <th>Binnenw. doorgangsm. (Hoekkozijn) breedte x hoogte</th> </tr> </thead> <tbody> <tr> <td rowspan="14"><b>Standaardmaten luik:</b></td> <td>1500 x 2000</td> <td>1416 x 1961</td> </tr> <tr> <td>1500 x 2125</td> <td>1416 x 2086</td> </tr> <tr> <td>1500 x 2350</td> <td>1416 x 2308</td> </tr> <tr> <td>1750 x 2000</td> <td>1666 x 1961</td> </tr> <tr> <td>1750 x 2125</td> <td>1666 x 2086</td> </tr> <tr> <td>1750 x 2350</td> <td>1666 x 2308</td> </tr> <tr> <td>2000 x 2000</td> <td>1916 x 1961</td> </tr> <tr> <td>2000 x 2125</td> <td>1916 x 2086</td> </tr> <tr> <td>2000 x 2350</td> <td>1916 x 2308</td> </tr> <tr> <td>2000 x 2500</td> <td>1916 x 2461</td> </tr> <tr> <td>2125 x 2125</td> <td>2041 x 2086</td> </tr> <tr> <td>2125 x 2350</td> <td>2041 x 2308</td> </tr> <tr> <td>(Maatwerk: van 2250 x 2250</td> <td>2166 x 2211</td> </tr> <tr> <td>1375 x 1750</td> <td>2250 x 2350</td> <td>2166 x 2308</td> </tr> <tr> <td>tot 2500 x 2500)</td> <td>2500 x 2350</td> <td>2416 x 2308</td> </tr> <tr> <td></td> <td>2500 x 2500</td> <td>2416 x 2461</td> </tr> </tbody> </table>		Bestelmaten breedte x hoogte	Binnenw. doorgangsm. (Hoekkozijn) breedte x hoogte	<b>Standaardmaten luik:</b>	1500 x 2000	1416 x 1961	1500 x 2125	1416 x 2086	1500 x 2350	1416 x 2308	1750 x 2000	1666 x 1961	1750 x 2125	1666 x 2086	1750 x 2350	1666 x 2308	2000 x 2000	1916 x 1961	2000 x 2125	1916 x 2086	2000 x 2350	1916 x 2308	2000 x 2500	1916 x 2461	2125 x 2125	2041 x 2086	2125 x 2350	2041 x 2308	(Maatwerk: van 2250 x 2250	2166 x 2211	1375 x 1750	2250 x 2350	2166 x 2308	tot 2500 x 2500)	2500 x 2350	2416 x 2308		2500 x 2500	2416 x 2461
	Bestelmaten breedte x hoogte	Binnenw. doorgangsm. (Hoekkozijn) breedte x hoogte																																							
<b>Standaardmaten luik:</b>	1500 x 2000	1416 x 1961																																							
	1500 x 2125	1416 x 2086																																							
	1500 x 2350	1416 x 2308																																							
	1750 x 2000	1666 x 1961																																							
	1750 x 2125	1666 x 2086																																							
	1750 x 2350	1666 x 2308																																							
	2000 x 2000	1916 x 1961																																							
	2000 x 2125	1916 x 2086																																							
	2000 x 2350	1916 x 2308																																							
	2000 x 2500	1916 x 2461																																							
	2125 x 2125	2041 x 2086																																							
	2125 x 2350	2041 x 2308																																							
	(Maatwerk: van 2250 x 2250	2166 x 2211																																							
	1375 x 1750	2250 x 2350	2166 x 2308																																						
tot 2500 x 2500)	2500 x 2350	2416 x 2308																																							
	2500 x 2500	2416 x 2461																																							

Overige kwalificaties (speciale uitvoering):



Rookdicht conform DIN 18095 met deurdranger



Geluidsisolerend conform DIN EN 20140/7171 deel 1  
RW 33 dB met aanslag onderaan  
RW 33 dB met valdorpel  
RW 33 dB met sleepafdichting

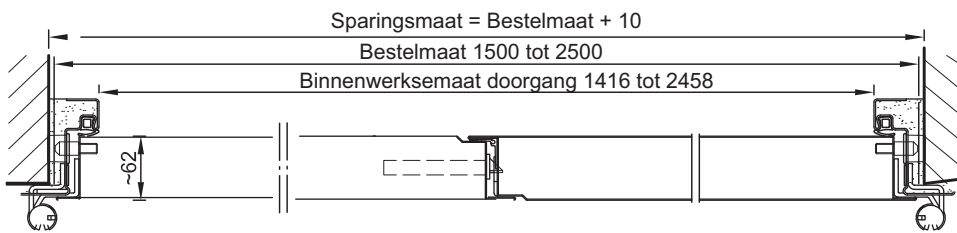
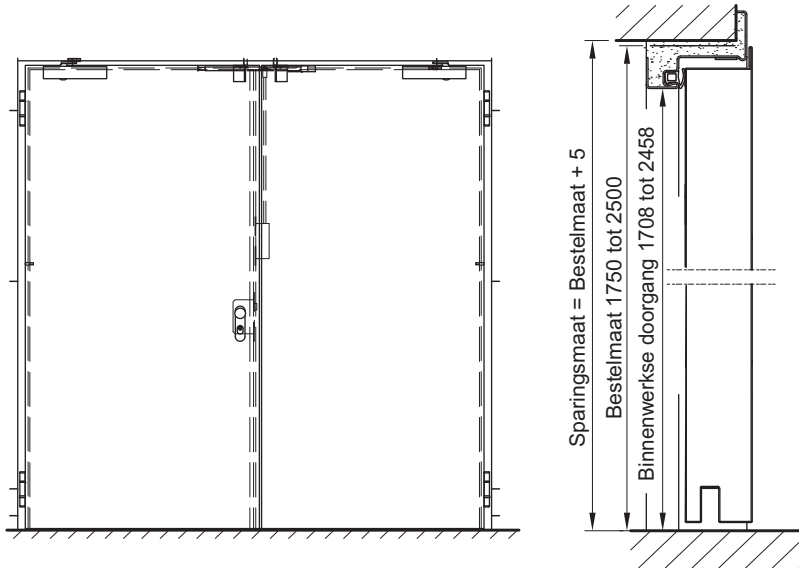


Inbraakwerend conform DIN ENV 1627-RC 2 RC 3



# Brandwerende stalen deur EW 120-2 „Teckentrup 62“

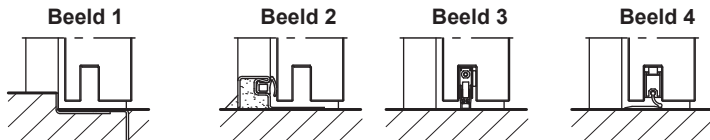
dunne opdek deur



Weergave DIN links,  
DIN rechts in spiegelbeeld

**Bodemafsluiting**

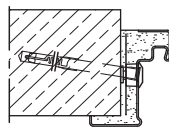
- Beeld 1: Met onderaanslag
- Beeld 2: Met onderaanslag en afdichting
- Beeld 3: met valdorpel  
(Rookwerende deur met deurdranger)
- Beeld 4: met sleepafdichting



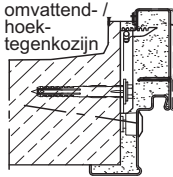
**Inbouw in metselwerk /betonwanden**

- Betonwanden  $\geq 100$  mm
- Metselwerk  $\geq 115$  mm

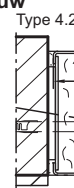
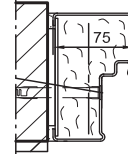
**Blinde montage**  
hoekkozijn



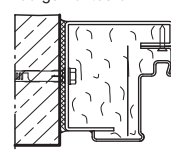
omvattend- /  
hoek-  
tegenkozijn



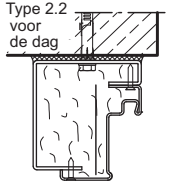
**Stompe Inbouw**  
Type 4.1



Type 2.3  
voorgemonteerd



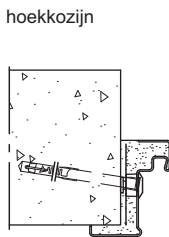
Type 2.2  
voor  
de dag



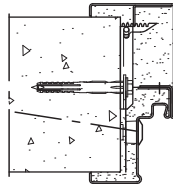
**Inbouw in muren van  
cellenbeton**

- Uit cellenbetonblokken  
(Ytong-blokken) of uit  
cellenbetonplaten.
- Wanddikte mind.150 mm

**Blinde montage**  
hoekkozijn



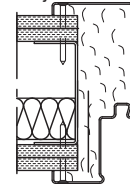
hoek-  
tegenkozijn



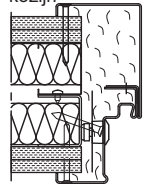
**Inbouw in Metal stud scheidingwand**  
(Deuren met deurdranger)

- Montagewanden  
>F90 conform  
DIN 4102 deel 4 of  
conform algemeen  
keurings-certificaat  
bouwtoezicht.  
min. 88 mm.

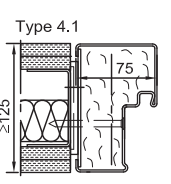
Omvattend  
kozijn



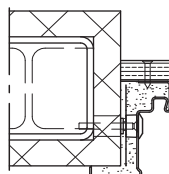
Hoek- tegen-  
kozijn



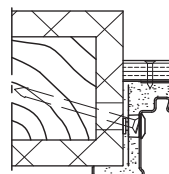
Stompe Inbouw  
Type 4.1



**Inbouw in beklede  
staalconstructie F120**



**Inbouw in bekleed  
houtenconstructie  
F120**



Voor een overzicht met  
gedetailleerde inbouwvarianten zie  
planning- en inbouw- en  
onderhoudshandleiding voor 1-  
vleugelige en 2-vleugelige deuren.