



Brandwerende stalen luik/deur EI₂30-1/EW 30-1 „Teckentrup 62“

dunne opdek deur, naar keuze met beglazing

Tekstvoorbeeld:

EI₂ 30-1/EW 30-1 brandwerende stalen deur getest conform EN 1634-1 (NEN 6069). Eén-vleugelig deurelement. Draairichting DIN rechts. Deurblad, 62 mm dik, 3-zijdige, dunne opdek. Hoekkozijn 1,5 mm dik met 3-zijdige afdichting, geschikt voor montage op afgewerkte vloer. Deurblad en kozijn verzinkt en gegrond, grijswit gelijkend op RAL 9002. Insteekslot met wissel volgens DIN 18250, voorbereid voor profielcilinder. Kunststof krukarmatuur zwart, kruk vastdraaibaar gelagerd. 1 veerscharnier en een constructie scharnier met kogellager. Fabrikaat "Teckentrup 62" of gelijkwaardig.

(Naar wens bestektekst samenstellen. Zie voor de benodigde gegevens de onderstaande technische gegevens. Laatst bijgewerkt 01-10-2018)

Technische gegevens

Ook in **RVS** leverbaar!

Goedkeuring	Goedkeuring : getest conform EN 1634-1 (NEN 6069) Efectis-Rapportnummer: 2007-Efectis-RO259-S2. Warmtedoorlatingscoëfficiënt conform EN ISO 12567-1 (zonder beglazing) Plaatdikte 1,0 mm: $U_D =$ 1,3 W/m ² K Plaatdikte 1,5 mm: $U_D =$ 1,4 W/m ² K	Beslag	<ul style="list-style-type: none"> Insteekslot met wissel conf. DIN 18250, voorbereid voor profielcilinder Kunststofkrukarmatuur, zwart. Kruk vastdraaibaar gelagerd 																										
Inbouw in	<ul style="list-style-type: none"> Metselwerk mind. 115 mm Beton mind. 100 mm Metal stud scheidingswand * mind. 88 mm Cellenbeton - conform DIN 4165 mind. 115 mm Beklede stalen elementen conf. DIN 4102 deel 4 of conform alg. goedkeuring bouwtoezicht F60 <p>* Metal stud scheidingswand \geq F 30 conf. DIN 4102 deel 4 of conf. alg. goedkeuring bouwtoezicht Toegestane muren zie register inbouwgege.</p>	Beglazing	<p>Brandwerend glas F30, Rechthoekige begla. met aluminium glaslijsten. Max. ruitafmetingen 904 x 2150 mm. Ronde beglazing (\varnothing 300, 400 en 500) met stalen glaslijsten en gegrond. Grijswit overeenkomstig RAL 9002.</p> <p>Speciale uitvoering:</p> <ul style="list-style-type: none"> Rechthoekige -Alu-glaslijsten in in RVS look/ Rechthoekige-/Ronde beglazing-glaslijsten in RVS 																										
Afmetingen	Bestelmaatbreedte: B 500 – 1500 mm Bestelmaathoogte: H 500 – 4000 mm	Speciale uitvoering	<ul style="list-style-type: none"> Krukarmaturen/wisselarmaturen: <ul style="list-style-type: none"> - kunststof - licht metaal - roestvrij staal - met kort schild of rozet (verschillende merken) Voorbereid voor rozetbeslag paniekstang Sloten <ul style="list-style-type: none"> - panieksloten - blokslot (moet zelf aangeleverd worden) Profielcilinder 40,5+40,5mm Deurdranger DIN EN 1154 <ul style="list-style-type: none"> - scharnier/tegenscharnierzijde - met glijrail - met vastzetmogelijkheid - met rookmelder - ITS (inbouw) Elektrische sluitplaat Sluitcontrole nachtschootsignalering inbouw Openingsmelder (reedcontact) ingebouwd Draaideuraandrijvingen Vastzetinrichtingen 3D scharnieren (met Deurdranger) 																										
Draairichting	DIN rechts of DIN links	Binnenw. doorgangsm. (Hoekkozijn) breedte x hoogte																											
Deurblad	Dubbelwandig, dunne opdek luik: 4-zijdige opdek deur : 3-zijdige opdek Deurbladdikte: 62 mm Plaatdikte: 1,0mm oder 1,5 mm > Bestelmaathoogte deur 3000 mm alleen 1,5 mm Dievenklauw: min. -/1	Standaard-maten	<table border="1"> <tbody> <tr> <td>875 x 2000</td> <td>791 x 1958</td> </tr> <tr> <td>x 2125</td> <td>x 2083</td> </tr> <tr> <td>x 2350</td> <td>x 2308</td> </tr> <tr> <td>1000 x 2000</td> <td>916 x 1958</td> </tr> <tr> <td>x 2125</td> <td>x 2083</td> </tr> <tr> <td>x 2350</td> <td>x 2308</td> </tr> <tr> <td>1125 x 2000</td> <td>1041 x 1958</td> </tr> <tr> <td>x 2125</td> <td>x 2083</td> </tr> <tr> <td>x 2350</td> <td>x 2308</td> </tr> <tr> <td>1250 x 2000</td> <td>1166 x 1958</td> </tr> <tr> <td>x 2125</td> <td>x 2083</td> </tr> <tr> <td>x 2250</td> <td>x 2208</td> </tr> <tr> <td>x 2350</td> <td>x 2308</td> </tr> </tbody> </table>	875 x 2000	791 x 1958	x 2125	x 2083	x 2350	x 2308	1000 x 2000	916 x 1958	x 2125	x 2083	x 2350	x 2308	1125 x 2000	1041 x 1958	x 2125	x 2083	x 2350	x 2308	1250 x 2000	1166 x 1958	x 2125	x 2083	x 2250	x 2208	x 2350	x 2308
875 x 2000	791 x 1958																												
x 2125	x 2083																												
x 2350	x 2308																												
1000 x 2000	916 x 1958																												
x 2125	x 2083																												
x 2350	x 2308																												
1125 x 2000	1041 x 1958																												
x 2125	x 2083																												
x 2350	x 2308																												
1250 x 2000	1166 x 1958																												
x 2125	x 2083																												
x 2250	x 2208																												
x 2350	x 2308																												
Kozijn	Hoekkozijn 1,5/2,0 mm dik, luik met 4-zijd., deur 3-zijd. afdicht. en instortprofiel onder. Deur voor montage op afgewerkte vloer, bevestiging door kozijn blinde montage. Speciale uitvoering: <ul style="list-style-type: none"> Blokkozijn en tegenkozijn of muuromvattend kozijn Kozijn met invloering 																												
Bodemafsluiting	<ul style="list-style-type: none"> Met valdorpel Met sleepafdichting Met aanslagrail en afdichting Bodemafdichting achteraf in te bouwen. 																												
Oppervlak	Deurblad/kozijn verzinkt en gegrond gelijkend op RAL 9002 (grijswit) Speciale uitrusting: <ul style="list-style-type: none"> RAL naar keuze 																												
Scharnieren en sluitmid-delen	<ul style="list-style-type: none"> 1 veerscharnier en 1 constructie scharnier of 2 constructiescharnieren met kogellager 1 Deurdranger 																												

Overige kwalificaties
(speciale uitvoering):



Rookdicht conform
DIN 18095/ EN 1634-3



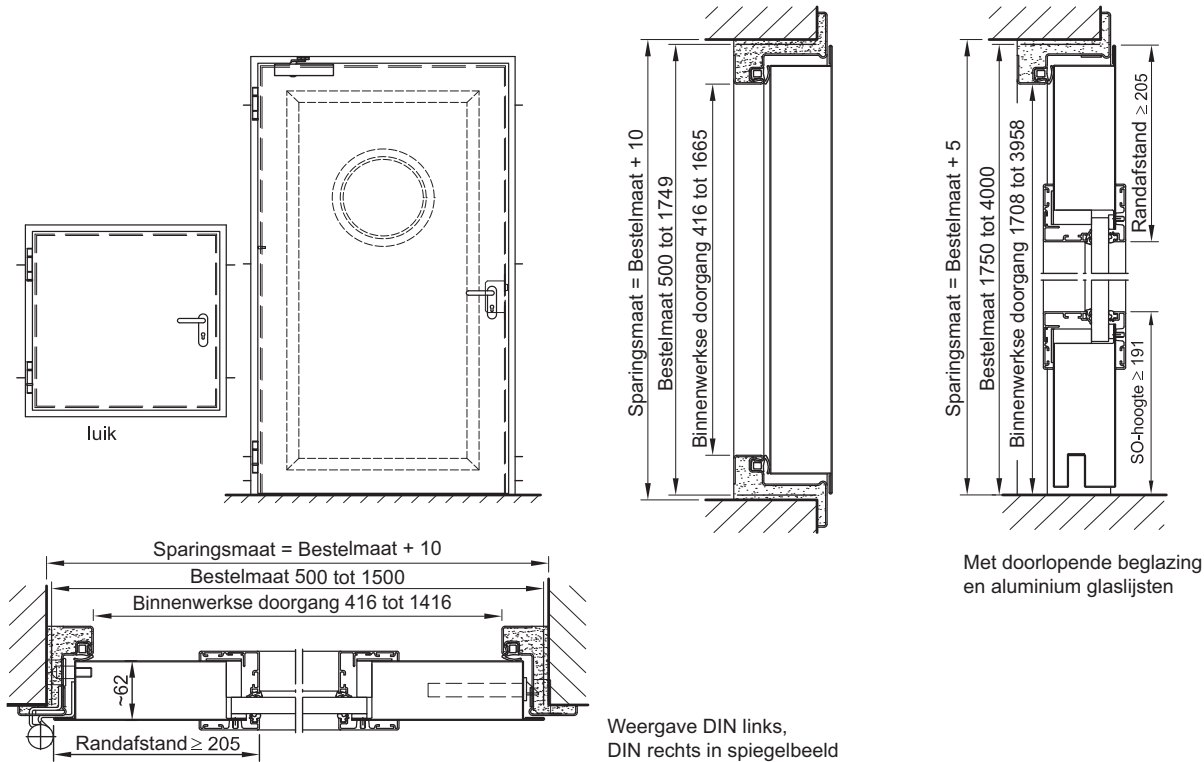
Geluidsisolerend conform DIN EN 20140/717 deel 1
tot Bestelmaat 1350 x 2500 mm zonder Beglazing
RW 37 dB/44 dB met valdorpel
RW 35 dB met sleepafdichting
RW 37 dB/44 dB met onderaanslag en afdichting



Inbraakwerend conform
DIN EN 1627 -
RC 2, RC 3, RC 4

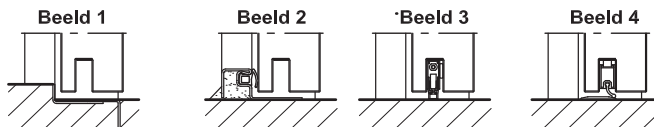
Brandwerende stalen luik/deur
EI₂30-1/EW 30-1 „Teckentrup 62“

dunne opdek deur, naar keuze met beglazing



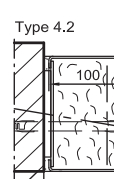
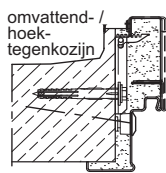
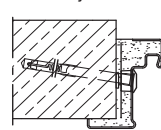
Bodemafsluiting

- Beeld 1: Met onderaanslag
- Beeld 2: Met onderaanslag en afdichting
- Beeld 3: met valdorpel
- Beeld 4: met sleepafdichting



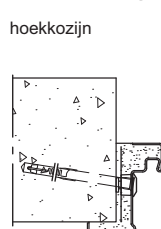
Inbouw in metselwerk /betonwanden
Betonwanden ≥ 100 mm
Metselwerk ≥ 115 mm

Blinde montage
hoekkozijn



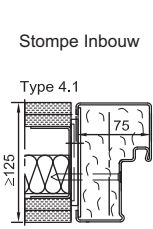
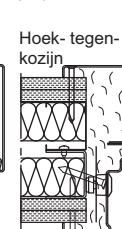
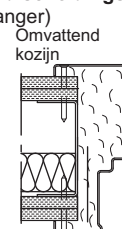
Inbouw in muren van cellenbeton
Uit cellenbetonblokken (Ytong-blokken) of uit cellenbetonplaten.
Wanddikte mind. 115 mm

Blinde montage

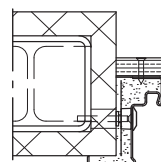


Inbouw in Metal stud scheidingswand

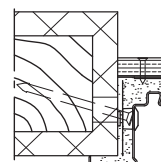
(Deuren met deurdranger)
Montagewanden >F30 conform DIN 4102 deel 4 of conform algemeen keurings-certificaat bouwtoezicht. min. 88 mm.



Inbouw in beklede staalconstructie F60



Inbouw in beklede houtenconstructie F60



Voor een overzicht met gedetailleerde inbouwvarianten zie planning- en inbouw- en onderhoudshandleiding voor 1-vleugelige en 2-vleugelige deuren.