



Penitaire inrichting deur „Teckentrup“

Type A met statische belasting getest volgens RC 3

Type B met statische belasting getest volgens RC 4

Type B + T15 getest met statische belasting volgens RC 4 en 15-minuten na brand blootstelling te ontgrendelen.

Voorbeeld bestekstekst:

Penitaire inrichting deur, dubbelwandig, vlak, 1-vleugelig deur met een stalen kozijn. Aanslag DIN rechts. 64 mm dik, 3-zijdig gefelst zonder onderste aanslag. Verzinkt hoekkozijn 2,0 mm dik, met aanslagdemping in het kozijn, voorbereid voor 3-zijdig EPDM kozijnafdichting, zonder invloeringsprofiel maar met transport hoeklijn. Gegalvaniseerd en gegrond deurblad en kozijn, grijs wit, vergelijkbaar met RAL 9002. Voorbereid voor een slot geleverd door de opdrachtgever. 2 stuks speciale 3D scharnieren met kogellagers. Fabricaat "Teckentrup" of vergelijkbaar.

(Naar behoefte de bestekstekst zelf samenstellen. De desbetreffende informatie gelieve uit onderstaande technische gegevens halen. Stand 01.06.2017)

Technische gegevens

Ook in **RVS** verkrijgbaar!

Product	Penitaire inrichting deur "Teckentrup" Getest volgens de richtlijnen van de PTE Rosenheim GmbH in samenwerking met Vfs Vereniging voor Veiligheidstechniek e.V. en haar de leden en de bevoegde ministeries van Justitie, Staatsbouw bureaus, gebouw en Vastgoedmaatschappijen en gevangenis en maar ook de fabrikanten.	Kozijn	<ul style="list-style-type: none"> Hoekkozijn uit verzinkt plaat met voorbereid voor aanslagdemping voor 3-zijdig EPDM kozijnafdichting, zonder invloeringshoeklijn maar met transport hoeklijn Standaard frame bevestiging dmv. muurankers
Inbouw in	<ul style="list-style-type: none"> Montage in metselw. (≥ 115 mm) / beton (≥ 120 mm) 	Speciale uitvoering kozijn	<ul style="list-style-type: none"> Hoekkozijn uit verzinkt plaatstaal: 3,0 mm dik met aanslagdemping in het kozijn, voorbereid voor 3-zijdig EPDM kozijnafdichting U-Kozijn uit verzinkt plaatstaal, 3,0 mm dik zonder kozijnafdichting Tegenkozijn uit verzinkt plaatstaal 3,0 mm dik zonder kozijnafdichting Blokkkozijn type 1.1 of 2.1/2.2 naar keuze met kozijnafd.
Afmeting	breedte: 750 – (1250) 1500 mm hoogte: 1750 – (2250) 2500 mm () Type B + T15	Oppervlak	Deurblad/kozijn gegalvaniseerd en gegrond, Grijs wit overeenkomstig met RAL 9002
Aanslag	DIN rechts of DIN links	Beslag	<ul style="list-style-type: none"> 2 stuks speciale scharnieren, gegalvaniseerd, met kogellagers en uittilbeveiliging vorbereid voor een slot geleverd door de opdrachtgever. (Dag- en/of nachtschootslot) Fabricaat: STUV, KABA, Technolog, Schlechtendahl etc.) Speciale slotkast voor een slot geleverd door opdrachtgever Slot incl. uitsparing voor slot stulp Vorbereid voor rozetten cq. passend voor de geleverde sloten van de opdrachtgever Met aluminium deurknop op ovale rozet.
Deurblad	Dubbelwandig, aan 3 zijden gefelst zonder onderste aanslag, of 4-zijdig gefelst met onderste aanslag, sponningbreedte min. 20 mm. Dikte deurblad: dubbelwandig, 64 mm "antidreunlaag" Plaatdikte: 1,5 mm / 2,0 mm (celzijde staalplaten), dievenklauwen: 2 massieve, gegalvaniseerd aan de scharnierzijde	Speciale uitvoering beslag	<ul style="list-style-type: none"> Roestvrijstalen handgreep (lengte 500 mm) Groothoekige spion met zwenkbare afdekplaat, Standaard hoogte: 1550 mm Draaibare spion (brede hoek / pillen-doorgeef / gesloten) Speciale spionnen op aanvraag Extra nachtslot boven en/of onder Inliggende platte stalen schuifgrendel 30x10 mm, met stalen bedieningshendel (niet in combinatie met een grendel slot/Treibriegel) Vorbereid voor deurslot met Treibriegel Vorbereid voor deurslot met elektrisch slot bediening (kabelovergang) deurdranger 3e centrale deurscharnier deurstoppers Roestvrijstalen deurknop op ronde rozet Penitaire inrichting sloten
Optionele extra's Deurblad	<ul style="list-style-type: none"> Roestvrij stalen veiligheidsketting (deurbeschermers aan één kant van roestvrij staal noodzakelijk) Deurbeschermers van roestvrij staal (1- of 2-zijdig) Valdorpel extra dievenklauwen sleepafdichting *Communicatieluik (vlak liggend) <ul style="list-style-type: none"> - ca. 270 x 167 (b x h) vrije doorgang (openingshoek 90° of 170°) met dagschootslot of voorgeschren voor gevangenis slot - binnenzijde met RVS afwerking (openingshoek 90°) - Communicatieluik met speciale afmetingen (zonder keuringsbewijs voor > 450 cm²) *Zichtvenster <ul style="list-style-type: none"> - Met vrije doorkijk van 270 x 167 mm, klasse P6B beglazing 18 mm dik, - Vensterklep als enkelwandige metalen klep Met draaifunctie, scharnierend met magnetische sluiting. - - - Zichtvenster met speciale grootte (zonder testcertificaat) met > 450 cm²) Gesel luik scharnierend (170° opening) 2 mm plaatstaal aan gangzijde 	Speciale uitvoering elektrisch	<ul style="list-style-type: none"> Vorbereiden voor nachtschootsignalering/magneetcontact. Inbouw van nachtschootsignalering/magneetcontacten

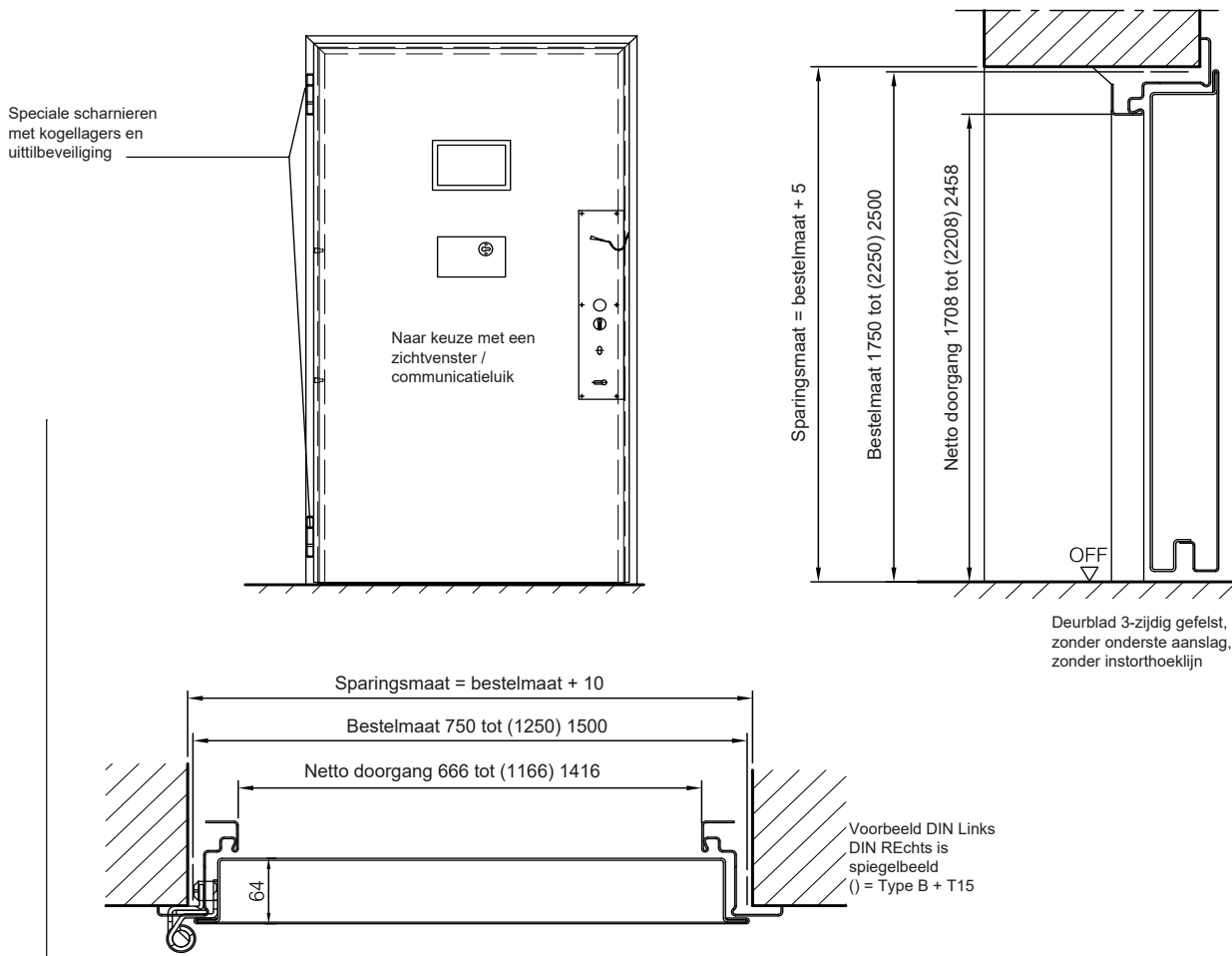
* volgens de richtlijnen van PTE Rosenheim niet groter dan 450 cm² (netto doorlaat/zicht) met een maximale lengte van 350 mm ten opzichte van de zicht opening!

Penitaire inrichting deur „Teckentrup“

Type A met statische belasting getest volgens RC 3

Type B met statische belasting getest volgens RC 4

Type B + T15 getest met statische belasting volgens RC 4 en 15-minuten na brand blootstelling te ontgrendelen.



Bodemafsluitingen

Afb. 1: met onderste aanslag, deurblad 4-zijdig gefelst
Afb. 2: zonder onderste aanslag, deur v3-zijdig gefelst

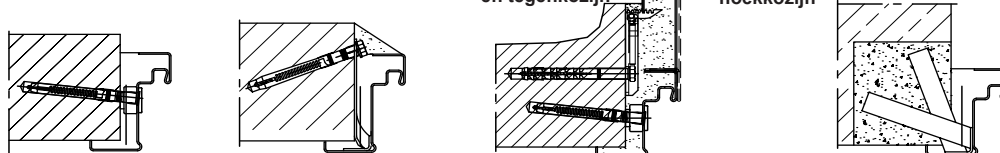


Inbouw in metselwerk / beton
(kozijn achtervullen met mortelen)

Plugmontage

U-kozijn en tegenkozijn

Gebetoneerde montage hoekkozijn



Inbouw met blokkozijn
stompe inbouw tussen betonwanden/ metselwerk

