

Edelstahltür „Teckentrup Water-1“

wahlweise mit Verglasung



Textbeispiel

Je nach Bedarf zusammenstellen und ausschreiben.
Die entsprechenden Angaben bitte den untenstehenden Technischen Daten entnehmen.
Stand 01.01.2015

Position	Stückzahl	Gegenstand	Einzelpreis €	Gesamtpreis €
		Water-1 Edelstahltür, doppelwandig, mit wasserabweisendem Dämmstoff ausgefüllt. Einflügeliges Türelement. Anschlagart DIN rechts. Türblatt V2A 1.4301 Leinenstruktur, 52 mm dick, 3-seitig gefälzt mit Dickfalz . Eckzarge V2A 1.4301 1,5 mm dick, mit 3-seitiger Dichtung. Einsteckschloss mit Wechsel nach DIN 18250, pz-gelocht mit V2A-Stulp. FS-Rundgriff-Drückergarnitur V2A. 1 Sicherungszapfen V2A. 2 Konstruktionsbänder in V2A mit Kugellager. Fabrikat „Teckentrup“ oder vergleichbar.		

EDELSTAHL

für den Innen und Aussenbereich

Technische Daten

Produkt: „Teckentrup Water-1“

Einbau in:

- Mauerwerk
- Beton

Größenbereich: Breite: 750 - 1250 mm
Höhe: 1750 - 2500 mm

Anschlagart: DIN rechts oder DIN links

Türblatt: Doppelwandig, 3-seitig gefälzt, Dickfalz
Isolierung: wasserabweisender Dämmstoff
Blechdicke: 0,8 mm
Türblattdicke: 52 mm
Sicherungszapfen aus V2A je Flg. 1

Zarge: Edelstahl-Eckzarge 1,5 mm dick mit 3-seitiger Dichtung und unterem Bodenwinkel, 3 angeschweißte Edelstahl-Mauerdübelanker je Seite.

Sonderausstattung:
Blockzarge und Gegen- oder Umfassungszarge, Edelstahl

Oberfläche: Türblatt: V2A 1.4301, 240er Korn geschliffen
Zarge: V2A 1.4301, 240er Korn geschliffen

Beschläge:

- 2 (4) Stück Konstruktionsbänder in V2A mit Kugellager
- Einsteckschloss mit Wechsel nach DIN 18250, pz-gelocht mit V2A-Stulp
- FS-Rundgriff-Drückergarnitur, V2A

Verglasung: Draht- oder ISO-Glas mit V2A-Verglasungsrahmen oder Gummi-Klemmprofil
Max. Größe 1000 x 1500 mm (lichte Durchsicht)

Sonderausstattungen:

- Drückergarnituren/Wechselgarnituren: Kunststoff, Leichtmetall, Edelstahl mit Kurzschild oder Rosette (verschiedene Fabrikate) mit feststehendem Knopf außen
- Schlösser: Profilzylinder 35,5 + 40,5 mm, Panikschlösser
- Obentürschließer DIN EN 1154
- Federband
- Bodendichtungen
- Rechteckige Verglasung (Sondergröße)
- Rundverglasung max. Ø 600 mm mit Gummi-Klemmprofil
- Alu-Lüftungsgitter
- Stahl-Trafogitter
- Alu-Regenleiste

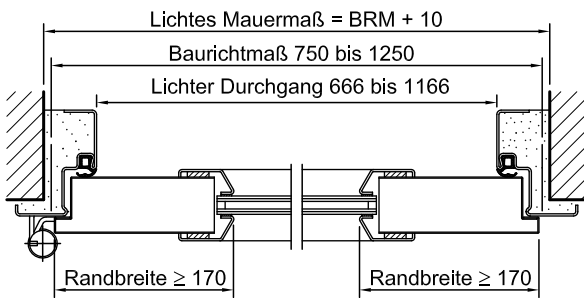
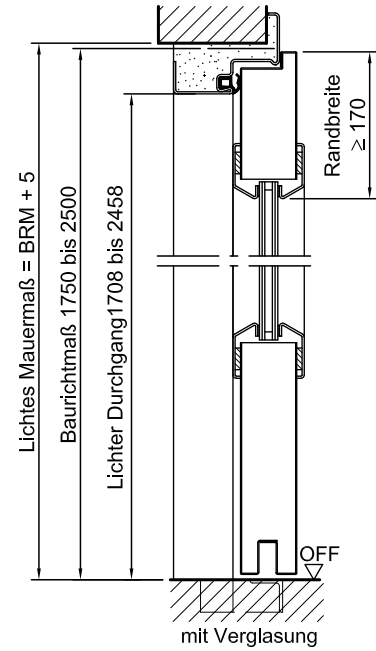
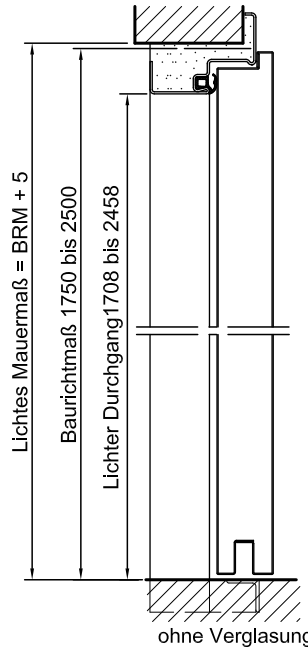
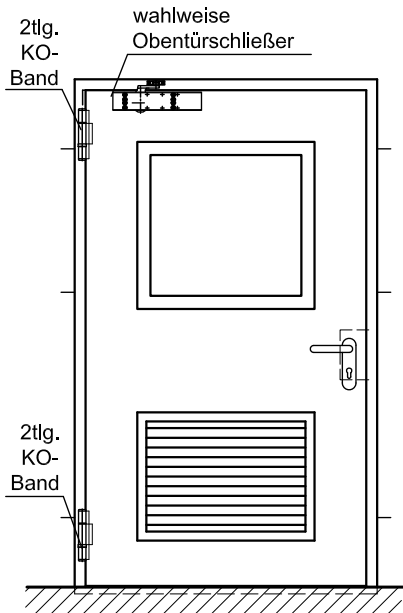
Normgrößen:

Sondergrößen:
von 750 x 1750 mm bis 1250 x 2500 mm

Bestellmaße/ Baurichtmaße Breite x Höhe	Lichte Durchgangsmaße (Eckzarge) Breite x Höhe
750 x 2000	666 x 1961
2125	2086
875 x 1875	791 x 1836
2000	1961
2125	2086
1000 x 2000	916 x 1961
2125	2086
1125 x 2000	1041 x 1961
2125	2086
1250 x 2000	1166 x 1961
2125	2086

Edelstahltür „Teckentrup Water-1“

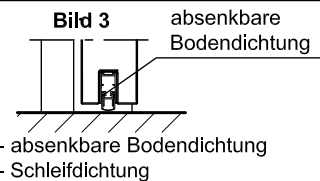
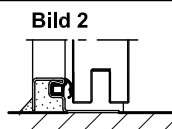
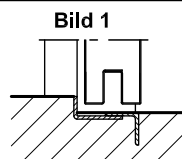
wahlweise mit Verglasung



Darstellung DIN links
DIN rechts spiegelbildlich

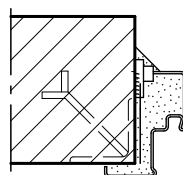
Bodenanschlüsse

Bild 1: mit unterem Anschlag
Bild 2: mit unterem Anschlag/Dichtung
Bild 3: mit unterer Bodendichtung



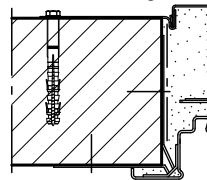
Einbau in Mauerwerk-/Betonwänden

Anschweißmontage



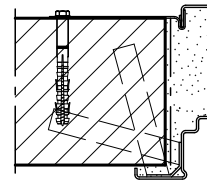
Eckzarge

Dübelmontage

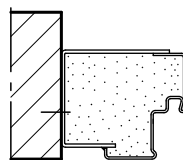


Eckzarge mit Gegenzarge

Mauerankermontage



Umfassungszarge



Blockzarge Typ 1.2