



## Brandwerende stalen luik/deur T 30-1-FSA "Teckentrup HT 8-D"

dunne opdek, DIN Links / Rechts te gebruiken

### Tekstvoorbeeld:

T 30-1-FSA brandwerende stalen deur getest conform DIN 4102. Eénvleugelig deurelement, DIN Links / Rechts te gebruiken. Deurblad 42 mm dik, 4-zijdige dunne opdek. Hoekkozijn 4-zijdig, 2,0 mm dik met rondom een afdichting (geluïdsisolerend). Deurblad en kozijn verzinkt en gepoedercoat gegrond gelijkend op RAL 9002. Insteekslot met wissel voorbereid voor profielcilinder. Kunststof krukarnatuur zwart, kruk vastdraaibaar gelagerd. 1 veerscharnier en 1 constructie scharnier met kogellager, fabrikaat "Teckentrup HT 8-D", of gelijkwaardig.

(Naar wens bestektekst samenstellen. Zie voor desbetreffende gegevens de onderstaande technische gegevens. Laatst bijgewerkt 01-03-18.)

### Technische gegevens

<b>Goedkeuring</b>	Z-6.20-1956 getest conform DIN 4102	
<b>Inbouw in</b>	<ul style="list-style-type: none"> <li>▪ Metselwerk mind. 115 mm</li> <li>▪ Beton mind. 100 mm</li> <li>▪ Metal stud-scheidingswand * mind. 100 mm</li> </ul>	
	* Metal stud-scheidingswand $\geq$ F 30 conf. DIN 4102 deel 4 of conf. alg. goedkeuring bouwtoezicht Toegestane muren zie register inbouwgegevens.	
<b>Toegestane Afmetingen</b>	Bestelmaatbreedte:	B 625 – 1125 mm
	Bestelmaathoogte:	H 1750 – 2125 mm
<b>Draairichting</b>	DIN Links / Rechts te gebruiken	
<b>Deurblad</b>	Dubbelwandig, 4-zijdige opdek	<b>dunne opdek</b>
	Deurbladddikte:	42 mm
	Plaatdikte:	0,9 mm
	Dievenklauw:	min. 1
<b>Kozijn</b>	Hoekkozijn, vierzijdig, 2,0 mm dik, met omlopende afdichting (geluïdsisolerend). Het kozijn is zo uitgevoerd dat de aanslag onderaan kan worden verwijderd. Bevestiging door blinde montage. Speciale uitvoering: tegenkozijn	
<b>Bodemafsluitingen:</b>	Aanslag met afdichting (standaard). dubbele sleepafdichting (draairichting opgeven)	
<b>Oppervlak</b>	<ul style="list-style-type: none"> <li>▪ Deurblad/kozijn verzinkt en gepoedercoat gegrond gelijkend op RAL 9002 (grijswit)</li> </ul>	
<b>Scharnieren en sluitmiddelen</b>	<ul style="list-style-type: none"> <li>▪ 1 constructiescharnier met kogellager</li> <li>▪ 1 veerscharnier</li> </ul>	
<b>Beslag</b>	<ul style="list-style-type: none"> <li>▪ Insteekslot met wissel,</li> <li>▪ voorbereid voor profielcilinder</li> <li>▪ Kunststof krukarnatuur, zwart, kruk vastdraaibaar gelagerd.</li> </ul>	
<b>Speciale uitvoering</b>	<ul style="list-style-type: none"> <li>▪ Krukarnaturen/wisselgarnituren:               <ul style="list-style-type: none"> <li>· kunststof</li> <li>· licht metaal</li> <li>· roestvrij staal</li> <li>· met kort schild of rozet (verschillende merken)</li> </ul> </li> <li>▪ Voorbereid voor rozetbeslag (draairichting opgeven)</li> <li>▪ Sloten               <ul style="list-style-type: none"> <li>Profielcilinder 30,5 + 30,5 mm</li> <li>Panieksloten</li> </ul> </li> <li>▪ Deurdranger DIN EN 1154</li> <li>▪ Vastzetinrichtingen</li> </ul>	

<b>Standaardmaten luik:</b>	<b>Bestelmaten</b> breedte x hoogte	<b>Binnenw. doorgangsm.</b> (Hoekkozijn) breedte x hoogte
	750 x 875	680 x 805
<b>(Maatwerk: zie T30-1-FSA-luik „Teckentrup 62“)</b>	800 x 800	730 x 730
	875 x 875	805 x 805
	x 1000	x 930
	x 1250	x 1180
<b>Standaardmaten deur:</b>	<b>Bestelmaten</b> breedte x hoogte	<b>Binnenw. doorgangsm.</b> breedte x hoogte
	750 x 1750	680 x 1711
	x 1875	x 1836
	x 2000	x 1961
	800 x 1800	730 x 1761
	x 1875	x 1836
	x 2000	x 1961
	875 x 1750	805 x 1711
	x 1800	x 1761
	x 1875	x 1836
	x 2000	x 1961
	x 2125	x 2086
<b>(Maatwerk: zie T 30-1-FSA-Tür „Teckentrup 62“)</b>	1000 x 1875	930 x 1836
	x 2000	x 1961
	x 2125	x 2086
	1125 x 2000	1055 x 1961
	x 2125	x 2086

Overige kwalificaties (speciale uitvoering):



**Rookdicht conform**  
DIN 18095 met deurdranger voor massieve wanden



**Geluïdsisolerend conform** DIN EN 20140/717 deel 1 tot Bestelmaat 1350 x 2500 mm zonder Beglazing  
**RW 39 dB** met aanslag onderaan (standaard)  
**RW 37 dB** met sleepafdichting

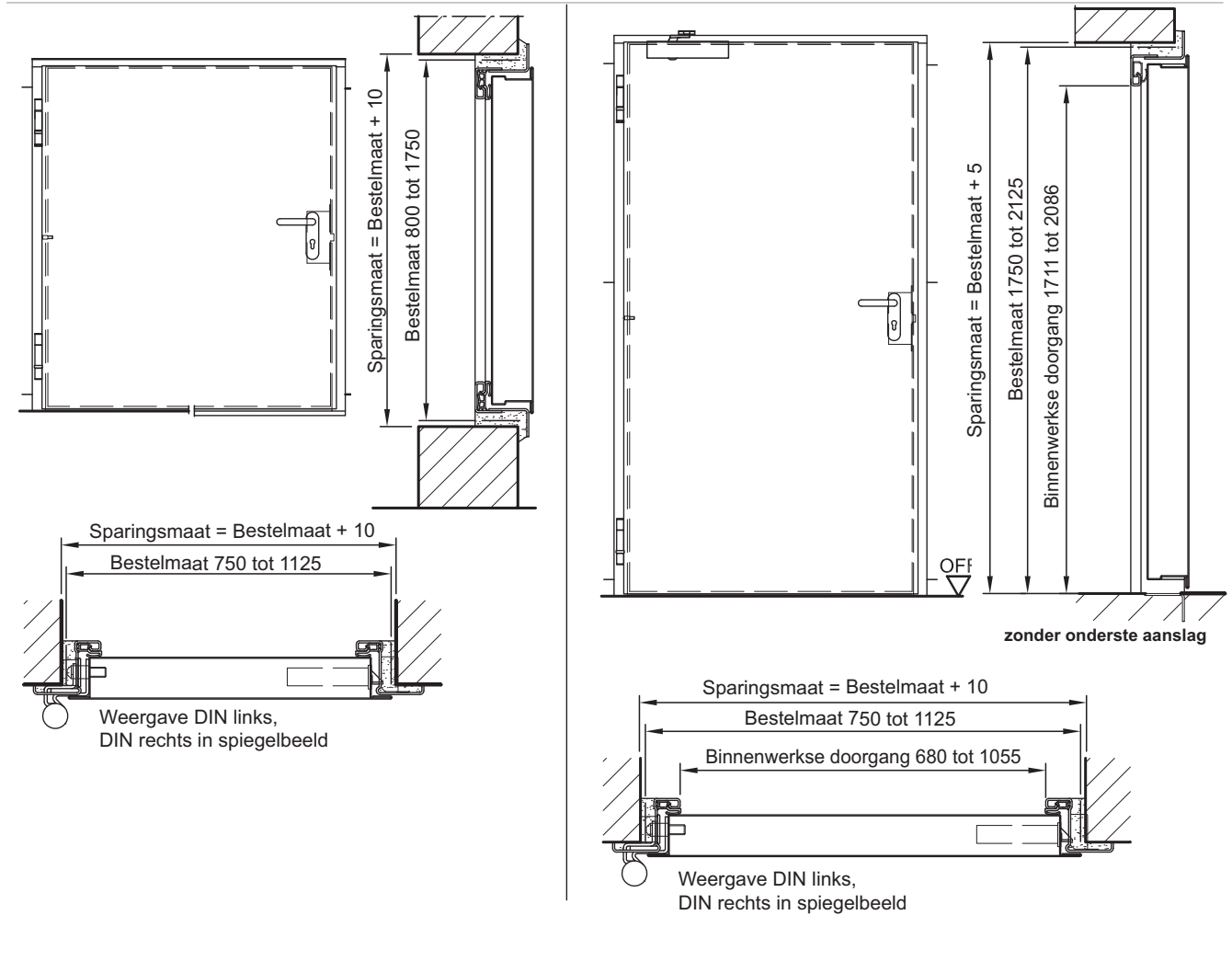


**Inbraakwerend conform**  
DIN ENV 1627-WK2



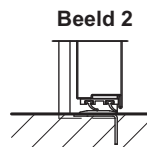
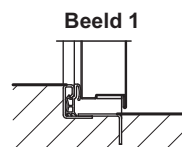
# Brandwerende stalen luik/deur T 30-1-FSA "Teckentrup HT 8-D"

dunne opdek, DIN Links / Rechts te gebruiken



**Bodemafluiting**

Beeld 1: Met onderaanslag  
Beeld 2: met sleepafdichting



Draairichting opgeven

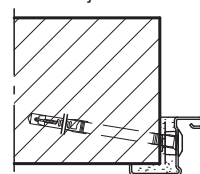
Rookwerende deur met deurdranger

**Inbouw in metselwerk /betonwanden**

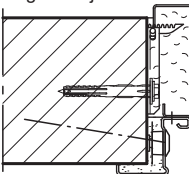
Betonwanden ≥ 100 mm  
Metselwerk ≥ 115 mm

**Blinde montage**

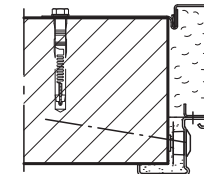
hoekkozijn



tegenkozijn



**alternatieve montage tegenkozijn**



Voor een overzicht met gedetailleerde inbouwvarianten zie planning- en inbouw- en onderhoudshandleiding voor "1- vleugelige deuren" draairichting DIN links/rechts te gebruiken.