



## Stalen deur dw 42-1 „Teckentrup“

Deur met **dunne opdek**, naar keuze met beglazing, naar keuze met bovenpaneel

### Tekstvoorbeeld:

dw 42-1 stalen deur. Éénvleugelig deurelement. Draairichting DIN rechts. Deurblad 42 mm dik met 3-zijdige dunne opdek. Hoekkozijn 2,0 mm dik, met, met driezijdige afdichting, zonder invloering. Deurblad en kozijn verzinkt en gepoedercoat, gegrond gelijkend op RAL 9002 (grijswit). Insteekslot met wissel, opening voor profielcilinder. Kunststoffen krukarnatuur zwart, kruk vastdraaibaar gelagerd. 1 dievenklauw, 2 KO-scharnieren met kogellager. Fabrikaat "Teckentrup" of vergelijkbaar

(Naar wens bestektekst samenstellen. Zie voor de benodigde gegevens de onderstaande technische gegevens. Laatst bijgewerkt Stand 01.03.2018)

### Technische gegevens

<b>Product</b>	dw 42-1 deur „Teckentrup“ Warmte-isolatiewaarde getest conform EN ISO 12567-1: Plaatdikte 1,0 /1,5 mm: $U_D =$ 1,6 W/m <sup>2</sup> K	
<b>Inbouw in</b>	<ul style="list-style-type: none"> <li>▪ Metselwerk</li> <li>▪ Beton</li> <li>▪ Cellenbeton</li> <li>▪ Metal stud scheidingswand</li> </ul>	
<b>Afmetingen</b>	Bestelmaatbreedte:	B 625 - 1250 mm
	Bestelmaathoogte:	H 1750 - 2250 mm
<b>Aanslagtype</b>	DIN rechts of DIN links	
<b>Deurblad</b>	Dubbelwandig, 3-zijdige opdek, <b>dunne opdek</b> Deurbladdikte: 42 mm Plaatdikte: 1,0 of 1,5 mm 1 dievenklauw: min. 1 Isolatie: Mineraalwol	
<b>Kozijn</b>	Hoekkozijn 2,0 mm dik met 3-zijdige afdichting zonder invloering. Bevestiging door blinde montage. Speciale uitvoering: <ul style="list-style-type: none"> <li>▪ Blok-, tegen- of muuromvattend kozijn.</li> <li>▪ Kozijn met invloering</li> </ul>	
<b>Bodemafsluiting</b>	<ul style="list-style-type: none"> <li>▪ Met valdorpel</li> <li>▪ Met sleepafdichting</li> <li>▪ Met aanslagrail en afdichting</li> </ul> Bodemafdichting achteraf in te bouwen.	
<b>Oppervlak</b>	Deurblad/kozijn verzinkt en gegrond gelijkend op RAL 9002 (grijswit) Speciale uitrusting: RAL naar keuze	
<b>Scharnieren en sluitmiddelen</b>	<ul style="list-style-type: none"> <li>▪ 2 constructiescharnieren met kogellager</li> </ul>	
<b>Beslag</b>	<ul style="list-style-type: none"> <li>▪ Insteekslot met wissel, pz-gelocht</li> <li>▪ Kunststof krukarnatuur, zwart. Kruk vastdraaibaar gelagerd</li> </ul>	

<b>Beglazing</b>	<ul style="list-style-type: none"> <li>▪ standaard beglazing: draadglas of draadornamentglas 7 mm met LM glaslijsten,             <ul style="list-style-type: none"> <li>- Type A = 545x345 mm</li> <li>- Type B = 230x1360 mm</li> </ul>             max glas tot 0,5 m<sup>2</sup>.           </li> <li>▪ Maatwerk glas             <ul style="list-style-type: none"> <li>- Ruiten</li> <li>- Ronde beglazing (rubber klemprofiel, Stalenring, RVS-ring)</li> <li>- afmeting naar keuze met LM glaslijsten, max tot 1,5 m<sup>2</sup>.</li> </ul> </li> <li>▪ Glas             <ul style="list-style-type: none"> <li>- veiligheidsglas 6 mm</li> <li>- Acrylaatglas 6 mm</li> <li>- ISO-glas VSG/VSG 16mm</li> <li>- ISO-glas draadglas/VSG 16 mm</li> </ul> </li> </ul>
------------------	--

<b>Speciale uitrusting</b>	<ul style="list-style-type: none"> <li>▪ Krukarnaturen/wisselarnaturen:             <ul style="list-style-type: none"> <li>- kunststof - licht metaal</li> <li>- roestvrij staal - met korte schild of rozet (verschillende merken) met vasteknop aan buitenzijde</li> </ul> </li> <li>▪ Voorbereid voor rozetbeslag</li> <li>▪ Sloten             <ul style="list-style-type: none"> <li>- panieksloten</li> </ul> </li> <li>▪ Profielcilinder 30,5 + 30,5 mm</li> <li>▪ Deurdranger DIN EN 1154</li> <li>▪ Veerscharnier</li> <li>▪ Bodemafdichting</li> <li>▪ Rechthoekige beglazing (maatwerk)</li> <li>▪ Ronde beglazing max. 600 mm met rubber klemprofiel</li> <li>▪ Aluminiumventilatioerooster</li> <li>▪ Stalen traforooster</li> <li>▪ Bovenpaneel (naar keuze m. beglazing of traforooster)</li> <li>▪ Aluminiumregenlijst</li> </ul>
----------------------------	---

	Bestelmaten breedte x hoogte	Binnenw. doorgangsm (Hoekkozijn) breedte x hoogte
<b>Standaardmaten</b>	750 x 2000	680 x 1965
	875 x 2000	791 x 1965
	2125	2090
	1000 x 2000	916 x 1965
	2125	2090
	1125 x 2000	1041 x 1965
	2125	2090
	1250 x 2000	1166 x 1965
	2125	2090
	2250	2215

Overige kwalificaties  
(speciale uitvoering)



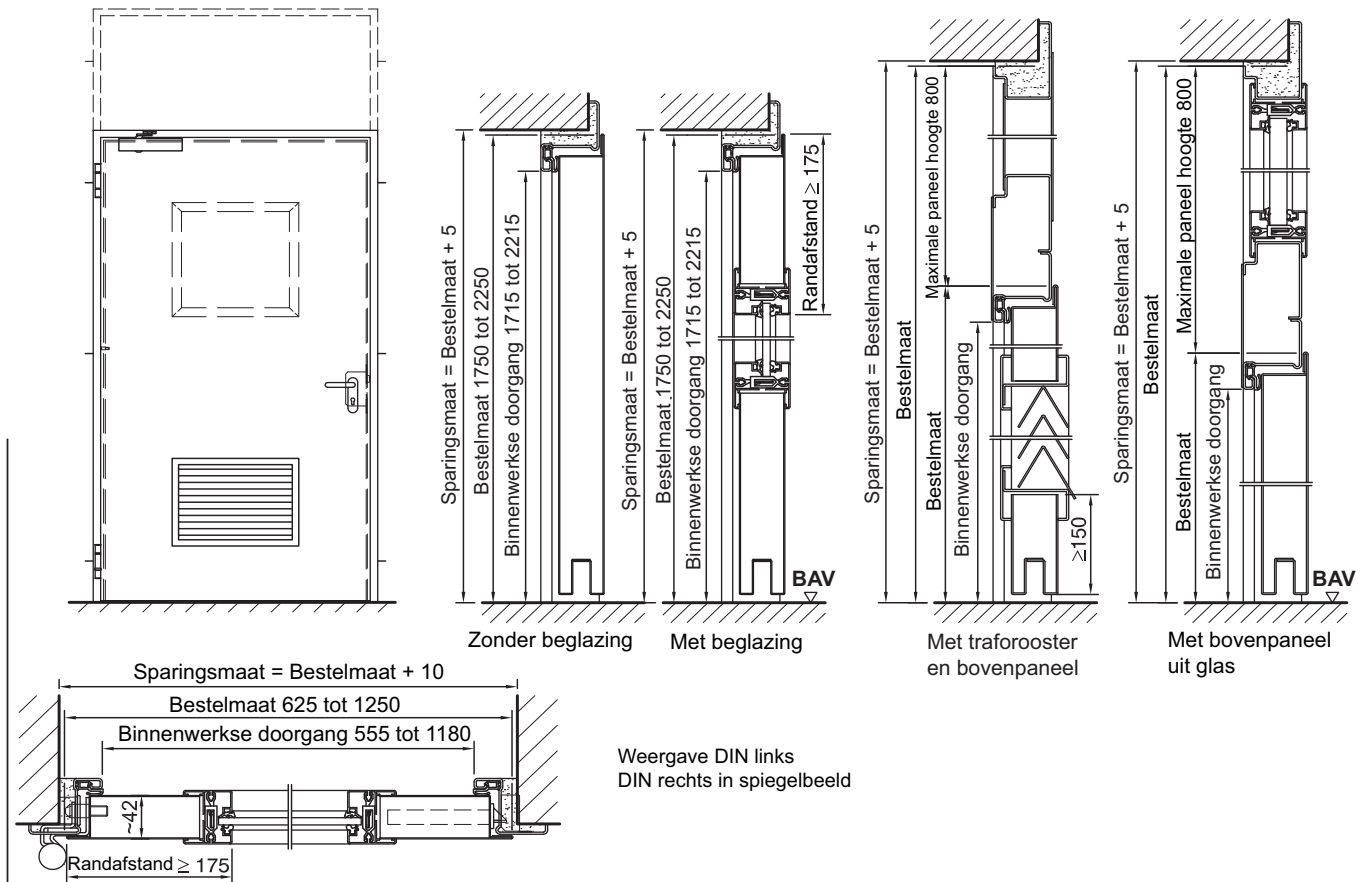
Geluidsisolerend conform DIN EN 20140/717 deel 1  
Plaatdikte 1,5 mm (zonder beglazing):  
Rw 40dB met aanslag onderaan  
Rw 38dB met valdorpel  
Rw 38dB met sleepafdichting



# Stalen deur dw 42-1

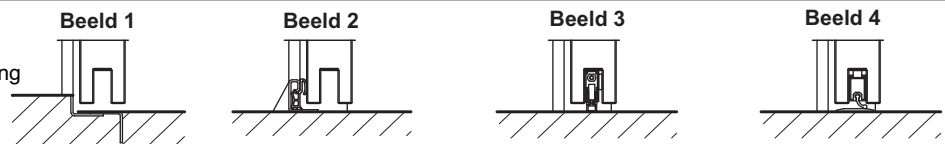
„Teckentrup“

Deur met **dunne opdek**, naar keuze met beglazing, naar keuze met bovenpaneel



**Bodemafsluiting:**

- Beeld 1: Met onderaanslag
- Beeld 2: Met onderaanslag en afdichting
- Beeld 3: Met bodemafsluiting
- Beeld 4: Met sleepafdichting



**Inbouw in metselwerk / betonwanden**

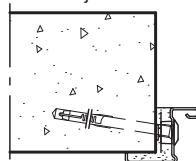
**Blinde montage:**



Voor een overzicht met gedetailleerde inbouwvarianten zie planning- en inbouw- en onderhoudshandleiding voor 1-vleugelige en 2-vleugelige deuren.

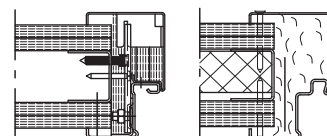
**Inbouw in muren van cellenbeton (Deuren met dranger)**

**Blinde montage:**  
hoekkozijn



**Inbouw in Metal stud scheidingswand (met dranger)**

hoekkozijn met tegenkozijn      omvattend-kozijn



**Inbouw met Blokkozijn stompe inbouw**

