



## Stalen inbraakwerende deur dw 62-1 "Teckentrup" RC 2

dunne opdek deur, naar keuze met beglazing/stalen traforooster

### Tekstvoorbeeld:

Inbraakwerende deur dw 62-1 "Teckentrup", getest conform DIN V ENV 1627-RC 2. Eenvleugelig deurelement, draairichting DIN rechts. Deurblad 62 mm dik, 3-zijdig dunne opdek. Hoekkozijn met 3-zijdige afdichting, voor montage op afgewerkte vloer. Deurblad en kozijn verzinkt en geground, grijswit gelijkend op RAL 9002. Insteekslot met wissel klasse 2 opening voor PC. FS-alu-veiligheidswissel-garnituur klasse ES 1 DIN 18257. Veiligheidsprofielcilinder P2 met beveiliging tegen uitboren en uittrekken conform DIN 18252. 3 sleutels en veiligheidscertificaat, 2 constructie scharnieren met kogellager. 2 dievenklauwen. Fabrikaat dw 62-1 "Teckentrup".

(Naar wens bestektekst samenstellen. Zie voor desbetreffende gegevens de onderstaande technische gegevens. Laatst bijgewerkt 01-10-2018)

### Technische gegevens

Ook in **RVS** leverbaar!

<b>Produkt</b>	Inbraakwerende deur dw 64-1 "Teckentrup" Getest conform DIN V ENV 1627 RC 2	
	Warmte doorlatingscoëfficiënt conform EN ISO 12567-1 (zonder beglazing) Plaatdikte 1,0 mm: U d = 1,3 W/ (m <sup>2</sup> K)	
<b>Inbouw in</b>	<ul style="list-style-type: none"> <li>▪ Metselwerk mind. 115 mm</li> <li>▪ Beton mind. 100 mm</li> <li>▪ Cellenbeton mind. 150 mm</li> <li>▪ Metal stud-scheidingswand *</li> </ul> De uitvoering van de montagewand moet aan de inbraakwerende eisen van de fabrikant voldoen.	
<b>Afmetingen</b>	Bestelmaatbreedte:	B 750 – 1500 mm
	Bestelmaathoogte:	H 1750 – 3000 mm
<b>Draairichting</b>	DIN rechts of DIN links	
<b>Deurblad</b>	Dubbelwandig, 3-zijdige opdek, Deurbladdikte:	<b>dunne opdek</b> 62 mm
	Plaatdikte:	1,0/1,5 mm
	Dievenklauw:	min. 1
<b>Kozijn</b>	Hoekkozijn 1,5 mm dik met 3-zijdige afdichting voor montage op afgewerkte vloer, bevestiging kozijn dmv blinde montage. Speciale uitvoering: Blokkozijn / tegenkozijn of omvattendkozijn. - kozijn met invloering	
<b>Bodemafdichtingen:</b>	- Valdorpel - Aanslag met afdichting Bodemafdichting achteraf in te bouwen	
<b>Oppervlak</b>	<ul style="list-style-type: none"> <li>▪ Deurblad/kozijn verzinkt en geground overeenkomstig RAL 9002 (grijswit)</li> </ul>	
<b>Scharnieren en sluitmiddelen</b>	<ul style="list-style-type: none"> <li>▪ 2 constructie scharnieren met kogellager. (scharnierpenen zijn geborgd)</li> </ul>	
<b>Beslag</b>	<ul style="list-style-type: none"> <li>▪ Insteekslot met wissel klasse 2, opening voor profielcilinder (tot bestelmaat hoogte 2750 mm alleen via hoofdslot, &gt; 2750 met bovenste vergrendeling)</li> <li>▪ FS-alu-veiligheidswisselbeslag, klasse ES 1 conform DIN 18257</li> <li>▪ Veiligheidsprofielcilinder P2 met beveiliging tegen uitboren/uittrek. BZ conf. DIN 18252</li> <li>▪ 3 sleutels en veiligheidscertificaat</li> </ul>	
<b>Beglazing</b>	<ul style="list-style-type: none"> <li>▪ Inbraakwerende weerstandsklasse conform DIN EN 356-P4A. Beglazing hoekig met Alu glaslijsten. Nettodoorzicht tot 1,0 m<sup>2</sup>.</li> <li>▪ Speciale uitvoering: - Rechthoek beglazing met Alu glaslijsten in RVS look uit staal of RVS</li> </ul>	

<b>Speciale uitrusting:</b>	<ul style="list-style-type: none"> <li>- Krukgarnituren/wisselgarnituren, aan beide zijden kruk</li> <li>- Licht metaal</li> <li>- RVS</li> <li>- Profielcilinder</li> <li>- Profielcilinder 45 + 40 (gevaarszijde = scharnierzijde)</li> <li>- Profielcilinder 45 + 40 (gevaarszijde = scharniertegenzijde)</li> <li>- Sloten</li> <li>- panieksloten</li> <li>- Meerpuntsvergrendeling</li> <li>- Blokslot (moet zelf aangeleverd worden)</li> <li>- Deurdranger DIN EN 1154</li> <li>- Groothoekspion</li> <li>- Sluitcontrole (nachtschootsignalering) inbouw</li> <li>- Vluchtdeuropener</li> <li>- Inlage met alarmkabel</li> <li>- Veiligheidsketting (ook afsluitbaar)</li> <li>- Stalen traforooster</li> <li>- Regenlijst</li> <li>- 3-D scharnieren</li> </ul>
-----------------------------	---

<b>Standaardmaten:</b>	Bestelmaten/ breedte x hoogte	Binnenw. doorgangsm. breedte x hoogte
	750 x 2000	666 x 1958
	x 2350	x 2308
	875 x 1875	791 x 1833
	x 2000	x 1958
	x 2125	x 2083
	x 2350	x 2308
	1000 x 2000	916 x 1958
	x 2125	x 2083
	x 2350	x 2308
<b>Maatwerk: van</b>		
750 x 1750 mm t/m	1125 x 2000	1041 x 1958
1500 x 3000 mm	x 2125	x 2083
	x 2350	x 2308
	1250 x 2000	1166 x 1958
	x 2125	x 2083
	x 2250	x 2208
	x 2350	x 2308

Overige kwalificaties  
(speciale uitvoering):

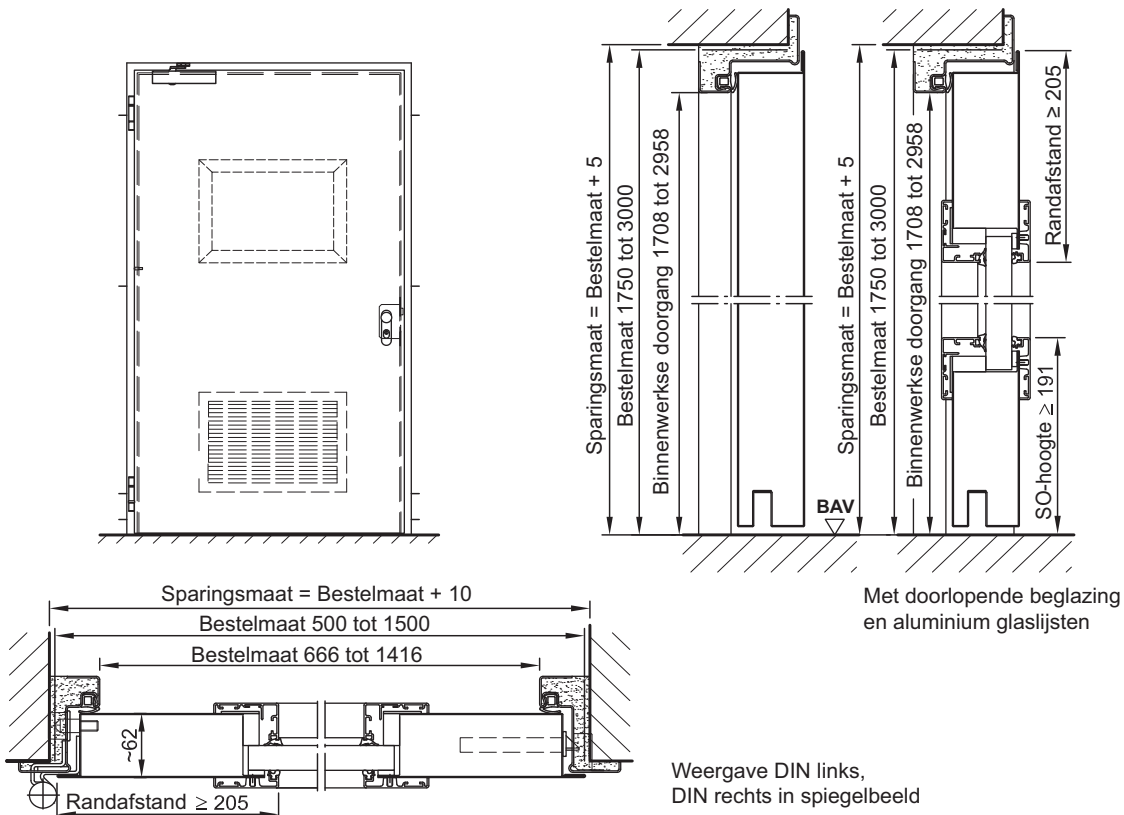


Geluidsisolerend conform DIN EN 20140/7171 deel 1  
**RW 37 dB** met aanslag onderaan  
**RW 37 dB** met valdorpel  
**RW 35 dB** met sleepafdichting



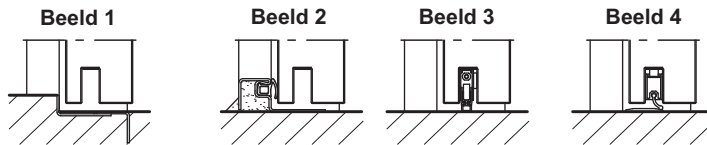
# Stalen inbraakwerende deur dw 62-1 "Teckentrup" RC 2

dunne opdek deur, Naar keuze met beglazing/stalen traforooster



**Bodemafsluiting**

- Beeld 1: Met onderaanslag
- Beeld 2: Met onderaanslag en afdichting
- Beeld 3: met valdorpel
- Beeld 4: met sleepafdichting

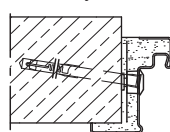


**Inbouw in metselwerk /betonwanden**

Betonwanden ≥ 100 mm  
Metselwerk ≥ 115 mm

**Blinde montage**

hoekkozijn

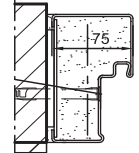


omvattend- / hoek-tegenkozijn

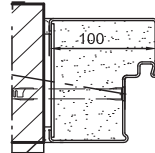


**Stompe inbouw**

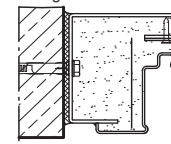
Type 4.1



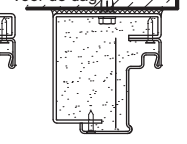
Type 4.2



Type 2.1 voorgemonteerd



Type 2.2 voor de dag

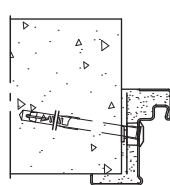


**Inbouw in muren van cellenbeton**

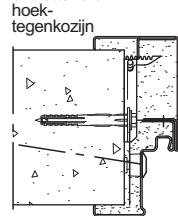
Uit cellenbetonblokken (Ytong-blokken) of uit cellenbetonplaten.  
Wanddikte mind. 170 mm.

**Blinde montage**

hoekkozijn

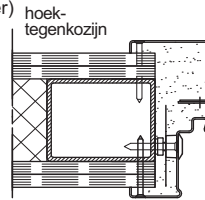


omvattend- / hoek-tegenkozijn



**Inbouw in Metal stud wanden**

(snelbouwkozijn) (deuren met deurdranger)



Voor een overzicht met gedetailleerde inbouwvarianten zie planning- en inbouw- en onderhoudshandleiding voor 1-vleugelige en 2-vleugelige deuren.