



Stahl-Sicherheitstür dw 62-1 „Teckentrup“ RC 4

Tür mit **Dünnfalz**, wahlweise mit Verglasung

Beispiel Ausschreibungstext:

dw 62-1 „Teckentrup“ Stahl-Sicherheitstür, geprüft nach DIN EN 1627 RC 4. Einflügeliges Türelement, Anschlagart DIN rechts. Türblatt 62 mm dick mit Dünnfalz, 3-seitig gefälzt. Eckzarge 2,0 mm dick mit 3-seitiger Dichtung, ohne Bodeneinstand. Türblatt und Zarge verzinkt und grundiert, grauweiß ähnlich RAL 9002. Einsteckschloss mit Wechsel, pz-gelocht mit zusätzliche Verriegelung nach oben und unten. Alu-Sicherheits-Wechselbeschlag Klasse ES 3 DIN 18257. Sicherheitsprofilzylinder P2 mit Aufbohr- und Ausziehschutz BZ nach DIN 18252. 3 Schlüssel und Sicherungsschein. 2 Konstruktionsbänder mit Kugellager.

Fabrikat Sicherheitstür dw 62 „Teckentrup“ oder vergleichbar.

(Je nach Bedarf zusammenstellen und ausschreiben. Die entsprechenden Angaben bitte den untenstehenden Technischen Daten entnehmen. Stand 01.03.2018)

Technische Daten

Produkt	Sicherheitstür dw 62-1 „Teckentrup“ geprüft nach DIN EN 1627 RC 4	
Einbau in	<ul style="list-style-type: none"> ▪ Mauerwerk mind. 240 mm ▪ Beton mind. 140 mm 	
Größenbereich	Bau-Richtmaß	B 750 – 1500 mm H 1750 – 3000 mm
Anschlagart	DIN rechts oder DIN links	
Türblatt	doppelwandig, 3-seitig gefälzt, Türblattdicke: Blechdicke: Sicherungszapfen:	Dünnfalz 62 mm 1,0 oder 1,5 mm mind. 4
Zarge	Eckzarge 2,0 mm dick mit 3-seitiger Dichtung, ohne Bodeneinstand. Befestigung der Zarge durch Sichtmauerwerksmontage. Sonderausstattung: <ul style="list-style-type: none"> ▪ Blockzarge / Gegenzarge oder Umfassungszarge ▪ Zarge mit Bodeneinstand 	
Bodenabschlüsse	<ul style="list-style-type: none"> ▪ Bodendichtung absenkbar ▪ Schleifdichtung ▪ Anschlagsschiene mit Dichtung Bodendichtung nachrüstbar	
Oberfläche	Türblatt/Zarge verzinkt und grundiert, Grauweiß ähnlich RAL 9002 Sonderausstattung: <ul style="list-style-type: none"> ▪ RAL nach Wahl 	
Bänder und Schließmittel	<ul style="list-style-type: none"> ▪ 2 Konstruktionsbänder mit Kugellager (Bandbolzen gesichert) 	
Beschläge	<ul style="list-style-type: none"> ▪ Einsteckschloss mit Wechsel, pz-gelocht mit zusätzl. Verriegelung nach oben und unten ▪ FS-Alu-Sicherheits-Wechselbeschlag, Klasse ES 3 nach DIN 18257 ▪ Sicherheitsprofilzylinder P2 mit Aufbohr- und Ausziehschutz BZ nach DIN 18252 ▪ 3 Schlüssel und Sicherungsschein 	

Verglasung	Einbruchhemmende Widerstandsklasse nach DIN EN 356-P6B. Verglasungsfeld eckig mit Stahl-Glshalteleisten. Sonderausstattung: <ul style="list-style-type: none"> ▪ Glshalteleiste Edelstahl 	
Sonderausstattungen	<ul style="list-style-type: none"> ▪ Drückergarnituren/Wechselgarnituren beidseitig Drücker für Durchgangstür <ul style="list-style-type: none"> - Leichtmetall - Edelstahl ▪ Schlösser <ul style="list-style-type: none"> - Panikschlösser - Merhfachverriegelung - Blockschloss (muss gestellt werden) ▪ Profilzylinder <ul style="list-style-type: none"> - Gefahrenseite = Bandseite: 45 + 40 - Gefahrenseite = Bandgegenseite: 45 + 40 ▪ Obentürschließer DIN EN 1154 <ul style="list-style-type: none"> - Band-/Bandgegenseite - ITS 96 (verdeckt) ▪ Weitwinkelspion ▪ Verschlusskontrolle (Riegelkontakt) eingebaut ▪ Fluchttüröffner ▪ Alarmdrahteinlage ▪ Sicherheitsketten (auch abschließbar) ▪ Regenblech/Regenleiste ▪ 3D Bänder 	

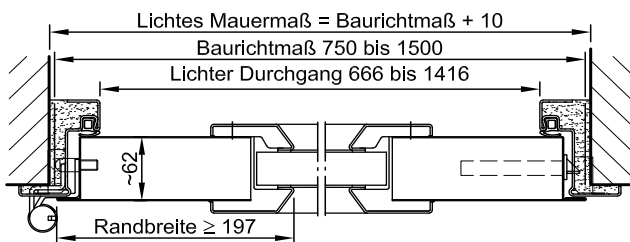
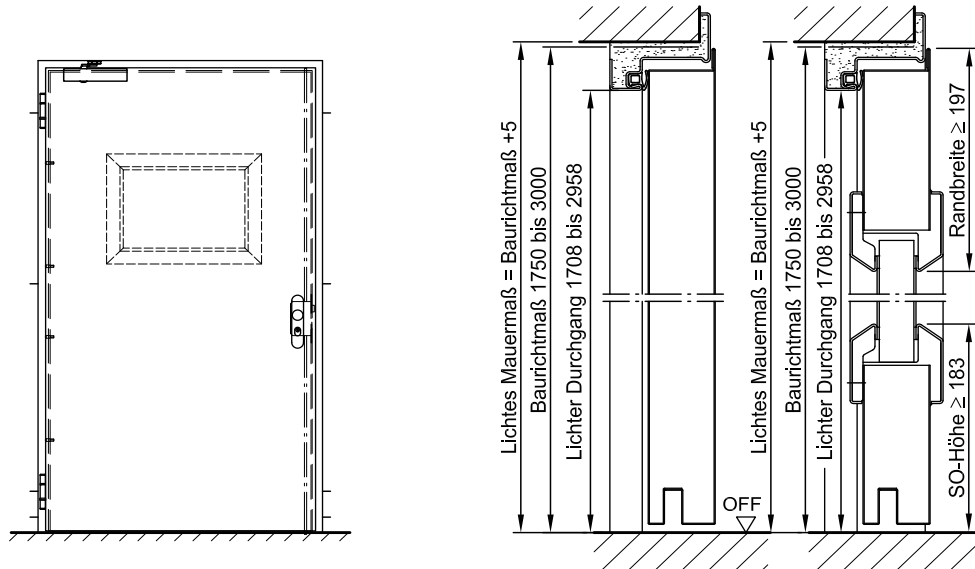
	Bestellmaße/ Baurichtmaße Breite x Höhe	Lichte Durchgangsmaße (Eckzarge) Breite x Höhe
Normgrößen	750 x 2000	666 x 1958
	875 x 1875	791 x 1833
	2000	1958
	2125	2083
	1000 x 2000	916 x 1958
	2125	2083
	1125 x 2000	1041 x 1958
	2125	2083
	1250 x 2000	1166 x 1958
	2125	2083
	2250	2208

(Sondergrößen: von 750 x 1750 bis 1500 x 3000)



Stahl-Sicherheitstür dw 62-1 „Teckentrup“ RC 4

Tür mit **Dünnfalz**, wahlweise mit Verglasung



mit durchgehender
Verglasung und
Stahl-Glashalteleiste

Darstellung DIN links;
DIN rechts spiegelbildlich

Bodenanschlüsse

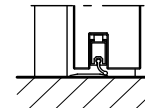
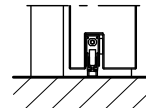
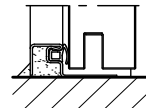
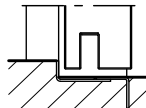
- Bild 1: mit unterem Anschlag
 - Bild 2: mit unterem Anschlag/Dichtung
 - Bild 3: mit absenk. Bodendichtung
 - Bild 4: mit Schleifdichtung
- (Bild 1, 2, 4 nicht in Kombination mit Panik möglich)

Bild 1

Bild 2

Bild 3

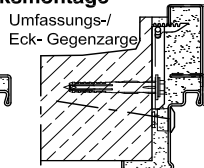
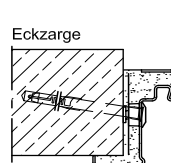
Bild 4



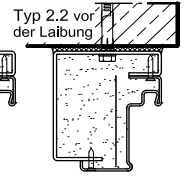
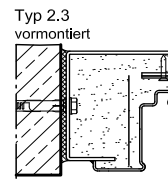
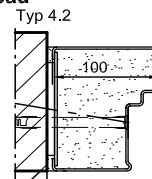
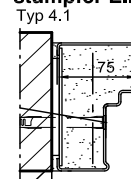
Einbau in Mauerwerk- /Betonwänden

Betonwände ≥ 140 mm
Mauerwerkwände ≥ 240 mm

Sichtmauerwerksmontage



stumpfer Einbau



Detaillierte Einbauvarianten-Übersicht
siehe Planungs-, Einbau- und
Wartungsanleitung für 1-flügelige und
2-flügelige Türen