



Stalen inbraakwerende deur dw 62-2 „Teckentrup“ RC 3

dunne opdek deur, naar keuze met beglazing/stalen traforooster

Tekstvoorbeeld:

Inbraakwerende deur dw 62-2 "Teckentrup", getest conform DIN V ENV 1627-RC 3. 2-vleugelig deurelement gangvleugel DIN Rechts. Deurblad 62 mm dik met dunne opdek, hoekkozijn 1,5 mm dik met 3-zijdige afdichting, voor montage op afgewerkte vloer. Deurblad en kozijn verzinkt en gegrond grijswit gelijkend op RAL 9002. Loopvleugel: insteekslot met wissel met opening voor profielcilinder. FS-Alu_veiligheids-wisselbeslag, Klasse ES 3 conform DIN 18257, veiligheidsprofielcilinder met beveiliging tegen uitboren en uittrekken BZ conform DIN 18252. 3 sleutels en veiligheidscertificaat, Standvleugel: espagnoletsluiting met standaard vergrendeling naar boven en beneden. Per vleugel 2 constructie scharnieren met kogellager. Fabrikaat inbraakwerende deur dw 62-2 "Teckentrup"

(Naar wens bestektekst samenstellen. Zie voor desbetreffende gegevens de onderstaande technische gegevens. Laatst bijgewerkt 01-10-2018)

Technische gegevens

Product:	Inbraakwerende deur dw 62-2 "Teckentrup" Getest conform DIN V ENV 1627 RC 3 Warmte doorlatingscoëfficiënt conform EN ISO 12567-1 (zonder beglazing) U d = 1,4 W/ (m ² K)	
Inbouw in	<ul style="list-style-type: none"> ▪ Metselwerk mind. 115 mm ▪ Beton mind. 120 mm ▪ Cellenbeton mind. 240 mm ▪ Metal stud scheidingswand. De uitvoering van de montagewand moet aan de inbraakwerende eisen van de fabrikant voldoen. 	
Afmetingen	Bestelmaatbreedte:	B 1375 – 3000 mm
	Bestelmaathoogte:	H 1750 – 3000 mm
Draairichting	DIN rechts of DIN links	
Deurblad	Dubbelwandig, 3-zijdige opdek	dunne fels
	Deurbladddikte:	62 mm
	Plaatdikte:	1,0 mm of 1,5 mm
	Dievenklauw:	min. 1
	Verstevigd:	dmv U-profielen en platstaal
	Isolatie:	mineraalwolvulling
Kozijn	Hoekkozijn 1,5 mm dik met 3-zijdige afdichting voor montage op afgewerkte vloer, bevestiging kozijn dmv blinde montage. Speciale uitvoering: Blokkozijn / tegenkozijn of omvattendkozijn. - kozijn met invloering	
Bodemafdichtingen	<ul style="list-style-type: none"> ▪ Valdorpel ▪ Aanslag met afdichting Bodemafdichting achteraf in te bouwen 	
Oppervlak	Deurblad/kozijn verzinkt en gegrond overeenkomstig RAL 9002 (grijswit)	
Scharnieren en sluitmiddelen	▪ RAL ntb.	
Beslag	Loopvleugel: <ul style="list-style-type: none"> ▪ Verstevigd insteekslot met wissel, opening voor profielcilinder (tot bestelmaat hoogte 2500 mm alleen via hoofdslot, > 2500 met bovenste vergrendeling) ▪ FS-alu-veiligheidswisselbeslag, klasse ES 3 conform DIN 18257 ▪ Veiligheidsprofielcilinder met beveiliging tegen uitboren/uittrek. conf. DIN 18252 ▪ 3 sleutels en veiligheidscertificaat Standvleugel: <ul style="list-style-type: none"> ▪ Verdekt liggend espagnoletslot met standaard vergrendeling naar boven en beneden 	
Beglazing	Inbraakwerende weerstandsklasse conform DIN EN 356-P4A. Beglazingsveld hoekig met stalen- glaslijsten. Speciale uitrusting: glaslijsten uit RVS	

Speciale uitvoering

- Krukgarnituren/wisselgarnituren.
Aan beide zijden kruk.
Licht metaal
RVS
- Profielcilinder
Profielcilinder 45 + 40
(gevarenzijde = scharnierzijde)
Profielcilinder 45 + 40
(gevarenzijde = scharniertegenzijde)
- Sloten:
- Panieksloten
- Meervoudige vergrendeling
- Blokslot (moet zelf aangeleverd worden)
- Deurdranger DIN EN 1154
- scharnierzijde/scharniertegenzijde
- ITS (inbouw)
- Groothoekspion
- Elektrische deuropener
- Vluichtdeuropener
- Glas met alarmdraad
- Veiligheidsketting (ook afsluitbaar)
- Stalen traforooster
- Regenlijst

	Bestelmaten	Binnenw. doorgangsm.
	breedte x hoogte	(Hoekkozijn) breedte x hoogte
Standaardmaten	1500 x 2000	1430 x 1965
	x 2125	x 2090
	x 2350	x 2308
	1750 x 2000	1680 x 1965
Maatwerk: van 1375 x 1750 mm t/m 3000 x 3000 mm	x 2350	x 2308
	2000 x 2000	1930 x 1958
	x 2125	x 2090
	x 2350	x 2308
	x 2500	x 2465
	2125 x 2125	2055 x 2090
	x 2350	x 2308
	2250 x 2250	2180 x 2215
	x 2350	x 2308
	2500 x 2350	2430 x 2308
x 2500	x 2465	

Overige kwalificaties
(speciale uitvoering)

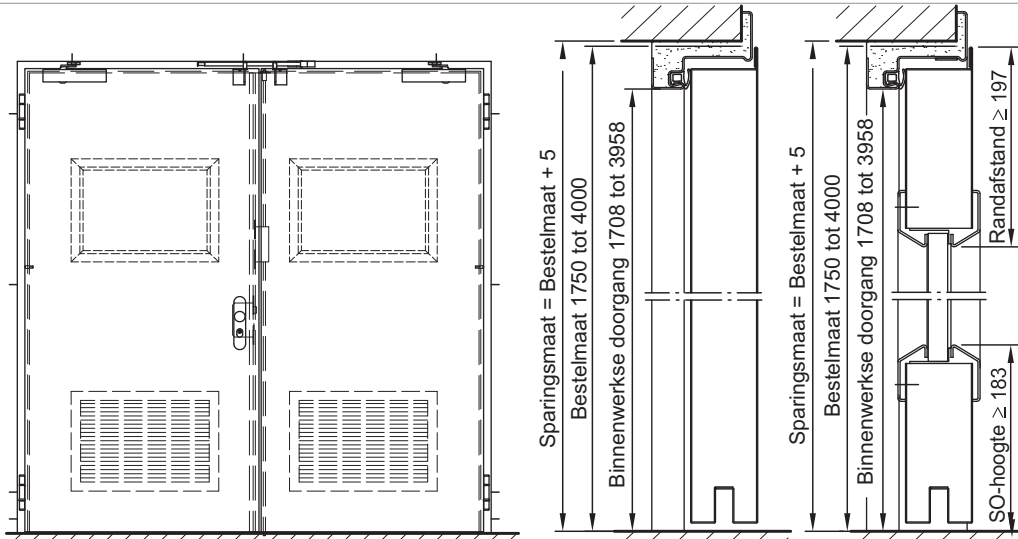


Geluidsisolerend conform DIN EN 20140/717 deel 1
(tot BR 2500x2500 zonder beglazing)
Rw 38dB met aanslag onderaan
Rw 38dB met valdorpel
Rw 37dB met valdorpel



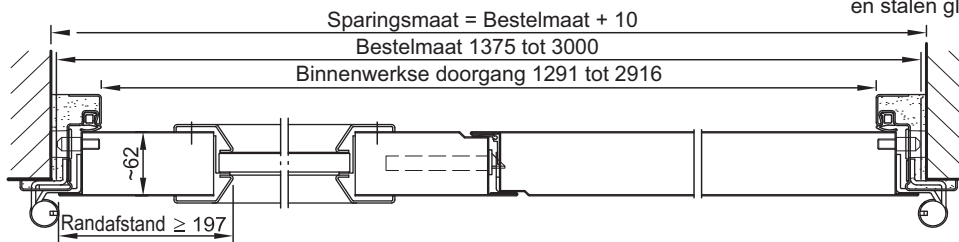
Stalen inbraakwerende deur dw 62-2 „Teckentrup“ RC 3

dunne opdek deur, naar keuze met beglazing/stalen trafooster



zonder beglazing

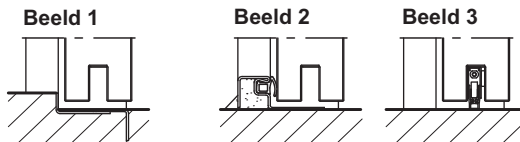
Met doorlopende beglazing
en stalen glaslijsten



Weergave DIN links,
DIN rechts in spiegelbeeld

Bodemafsluiting

- Beeld 1: Met onderaanslag
- Beeld 2: Met onderaanslag en afdichting
- Beeld 3: met valdorpel

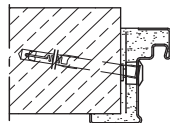


Inbouw in metselwerk /betonwanden

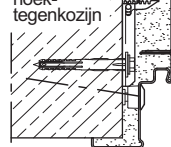
Betonwanden ≥ 120 mm
Metselwerk ≥ 115 mm

Blinde montage

hoekkozijn

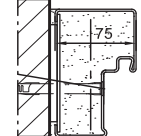


omvattend- /
hoek-
tegenkozijn

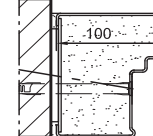


Stompe Inbouw

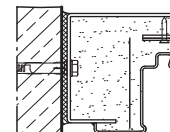
Type 4.1



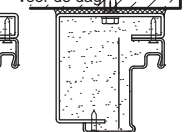
Type 4.2



Type 2.3
voorgemonteerd



Type 2.2
inbouw
voor de dag

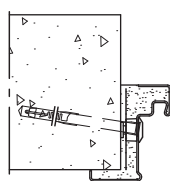


Inbouw in gasbeton (deuren met dranger)

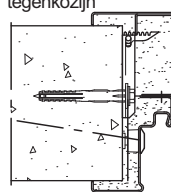
Uit Ytong of beproefd
gasbeton wanddikte
min. 240 mm

Blinde montage

hoekkozijn



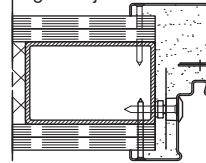
hoek-
tegenkozijn



Inbouw in Metal stud wanden

(snelbouwkozijn)
(deuren met deurdranger)

hoek-
tegenkozijn



Voor een overzicht met gedetailleerde inbouwvarianten
zie planning- en inbouw- en
onderhoudshandleiding voor
1-vleugelige en 2-vleugelige deuren.