



## Geluidsisolerende stalen deur

### dw 67-1/S „Teckentrup“ naar $R_w = 53$ dB

### dw 67-1/HS „Teckentrup“ naar $R_w = 57$ dB

#### Tekstvoorbeeld:

dw 67-1/S geluidsisolerende stalen deur getest conform DIN EN 20140/717 Deel 1. Eénvleugelig deurelement. Draairichting DIN rechts. Deurblad 67 mm dik, 3-zijdige dikke opdek. Hoekkozijn 2,0 mm dik met 3-zijdige afdichting, met invloering. Deurblad met dubbele sleepafdichting en vloerprofiel (53 dB). Deurblad/kozijn verzinkt en gegrond, grijswit gelijkend op RAL 9002. Insteekslot met wissel, voorbereid voor profielcilinder. Krukmechanisme, zwart (kunststof). Kruk vastdraaibaar gelagerd. 2 constructie scharnieren met kogellager. Fabrikaat „Teckentrup“ of gelijkwaardig.

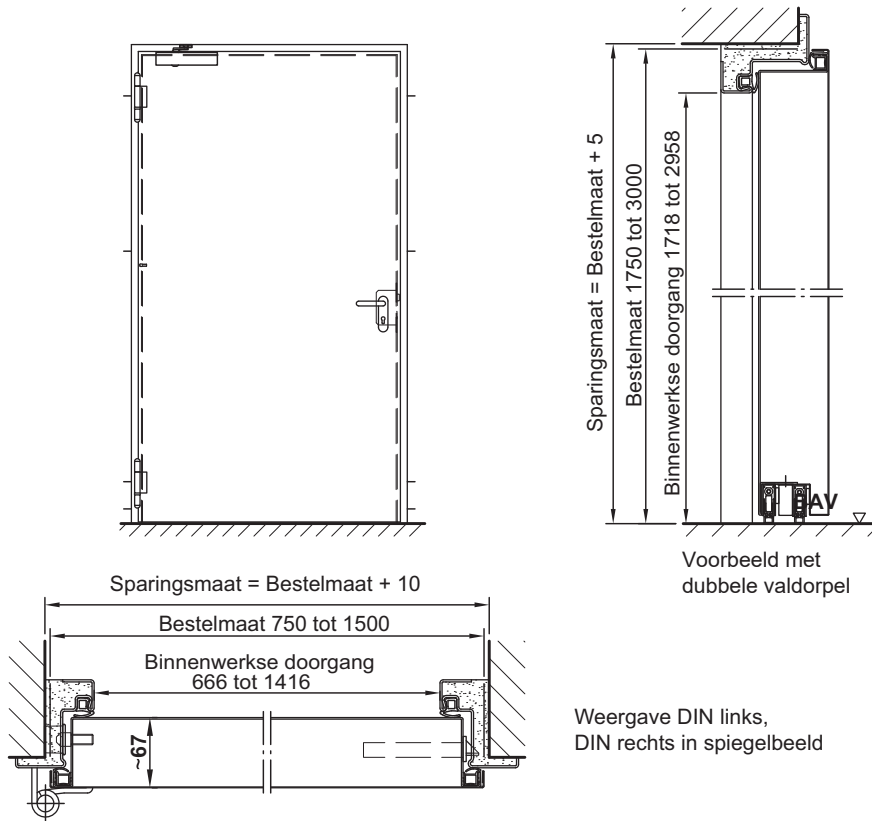
(Naar wens bestektekst samenstellen. Zie voor de benodigde gegevens de onderstaande technische gegevens Laatst bijgewerkt 01.06.2018)

#### Technische gegevens

<b>Goedkeuring bouwinspectie</b>	getest conform DIN EN 20140 Beproefd conform DIN EN ISO 717 Deel 1 De opgegeven geluidsisolatiewaarden zijn laboratoriumwaarden. Voor de geluidsisolatie- waarde die ter plaatse kan worden bereikt geldt: Laboratoriumwaarde -5 dB. De geluidswaardes hebben betrekking op een max. Bestelmaat van 2500 mm.		<b>Scharnieren en sluitmid- delen</b>	▪ 2 constructiescharnieren met kogellager
<b>Inbouw in</b>	<ul style="list-style-type: none"> <li>▪ Metselwerk</li> <li>▪ Beton</li> <li>▪ Cellenbeton</li> <li>▪ Metalstud-scheidingswand</li> <li>▪ Houten scheidingswanden</li> </ul> Geluidsabsorptiecoëfficiënt van de wand = Geluidsabsorptiecoëfficiënt van de deur + $\geq 10$ dB		<b>Beslag</b>	<ul style="list-style-type: none"> <li>▪ Insteekslot met wissel, PZ geperforeerd, Bestelmaat &gt; 1350 x 2500 mm met extra vergrendeling naar onderen</li> <li>▪ FS-Kunststof krukmechanisme, zwart. Kruk vast-draaibaar gelagerd.</li> <li>▪ Profielcilinder is noodzakelijk</li> </ul>
<b>Toegestane Afmetingen</b>	Bestelmaatbreedte:	B 750 - 1500 mm	<b>Speciale- uitvoering</b>	Krukmechanismen/wisselmechanismen: - kunststof - licht metaal - roestvrij staal - met kort schild of rozet (verschillende merken) <ul style="list-style-type: none"> <li>▪ Voorbereid voor rozetbeslag</li> <li>▪ Paniekstang</li> <li>▪ Sloten: - Panieksloten</li> <li>▪ Profielcilinder 50,5 x 35,5 mm</li> <li>▪ Deurdranger DIN EN 1154 - scharnier/tegenscharnierzijde</li> </ul>
<b>Draairichting</b>	DIN rechts of DIN links			
<b>Deurblad</b>	dubbelwandig, 3-zijdige opdek met 3-zijdige afdichting met korting	<b>Dikke opdek</b>		
	Deurbladdikte:	67 mm		
	Plaatdikte:	1,5 mm		
	Veiligheidspen:	min. 1		
<b>Kozijn</b>	Hoekkozijn 2,0 mm dik met 3-zijdige afdichting, met invloering. Bevestiging van kozijn door schroefmontage. Mortelen van de kozijnen noodzakelijk. Speciale uitvoering: <ul style="list-style-type: none"> <li>▪ Tegen- en omvattend kozijn</li> </ul>			
<b>Bodemafslui- tingen</b>	<b>dw 67-1/S:</b> <ul style="list-style-type: none"> <li>▪ met dubbele valdorpel <b>50 dB</b> (standaard)</li> <li>▪ met dubbele speelaafdichting en bodemprofiel <b>53 dB</b></li> </ul> <b>dw 67-1/HS:</b> <ul style="list-style-type: none"> <li>▪ met dubbele valdorpel <b>55 dB</b> (standaard)</li> <li>▪ met dubbele sleepafdichting en bodemprofiel <b>57 dB</b></li> </ul>			
	Goedgekeurd voor vlucht- en reddingswegen.			
<b>Oppervlak</b>	<ul style="list-style-type: none"> <li>▪ Deurblad/kozijn verzinkt en gepoedercoat gegrond gelijkend op RAL 9002 (grijswit)</li> <li>▪ Specialeuitrusting: RAL naar keuze</li> </ul>			



# Geluidsisolerende stalen deur dw 67-1/S „Teckentrup“ naar $R_w = 53$ dB dw 67-1/HS „Teckentrup“ naar $R_w = 57$ dB

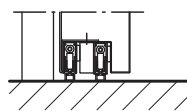


### Bodemafsluitingen

Beeld 1: met dubbele valdorpel

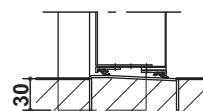
Beeld 2: met sleepafdichting en bodemprofiel

Beeld 1



dw 67-1/S = 50 dB  
dw 67-1/HS = 55 dB

Beeld 2

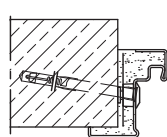


dw 67-1/S = 53 dB  
dw 67-1/HS = 57 dB

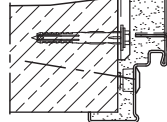
### Inbouw in metselwerk /betonwanden

#### Blindmontage

hoekkozijn



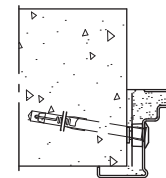
omvattend-/hoek-tegenkozijn



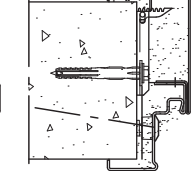
### Inbouw in cellenbeton wanden

#### Blindmontage

hoekkozijn

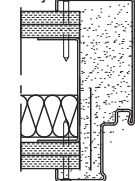


hoek-tegenkozijn

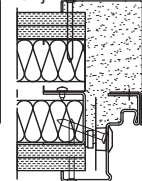


### Inbouw in montagewanden (lichte scheidingswand)

omvattend-/kozijn



hoek-/tegenkozijn



Voor een overzicht met gedetailleerde inbouwvarianten zie planning- en inbouw- en onderhoudshandleiding voor 1-vleugelige en 2-vleugelige deuren.